

## Контакты

По всем вопросам  
+7 (926) 801-39-95  
+7 (495) 106-54-53  
shop@bhdot.ru

bhdot.ru  
bhdot



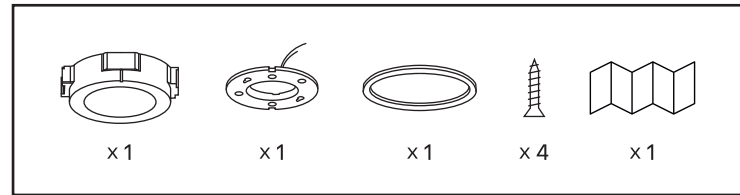
ИНСТРУКЦИЯ  
ПО УСТАНОВКЕ

Изготовитель: ООО Базовый свет, Москва,  
Звёздный бульвар, 21, строение 1-16/7

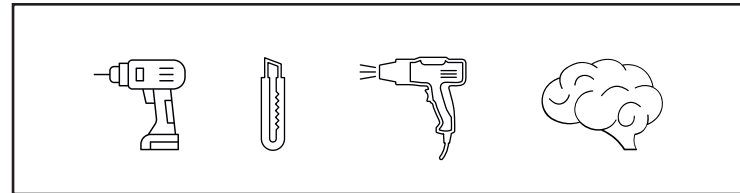
# ВН: 53

ИНСТРУКЦИЯ  
ПО УСТАНОВКЕ

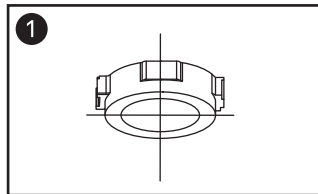
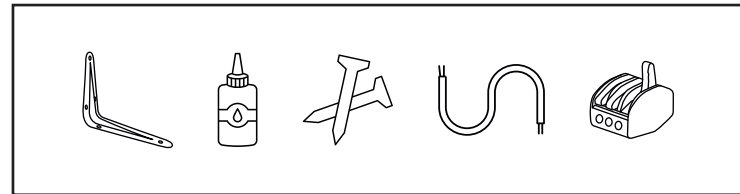
## Комплектация



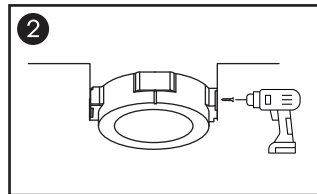
## Инструмент для монтажа



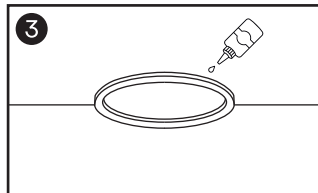
## Дополнительные детали



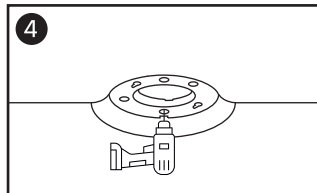
центрируем светильник



монтируем светильник



клеим термокольцо



делаем втяжку

## ВТЯЖКА

Рекомендуем использовать жесткие уголки для крепления, они фиксируют светильник и не дают ему двигаться за полотном. Не требуется после натяжки полотна ровнять светильник. В случае уменьшения монтажной высоты необходимо подпиливать саморезы до нужного размера. При сцеплении 2х и более светильников рекомендуем проклеить место сцепки.

ERAC

В случае глянцевого полотна рекомендуем особое внимание уделить определению уровня плоскости полотна. Не допускайте появление складок на самом перегибе, они не разойдутся. В случае их появления верните цоколь чуть назад и слегка прогрейте полотно.

Не перегревайте полотно, используйте фен бытовой, или с регулеровкой температуры. В случае использования фена без регулировки не допускайте длительного воздействия температуры на полотно. Даже в самом плохом случае цоколь можно снять, прогреть полотно и исправить все недочёты. Первый раз делайте последовательно втяжку цоколя и прогрев полотна. По мере понимания поведения полотна можно прогрев и прижатие делать одновременно. В случае расправления складок малярным скотчем, необходимо протереть очистителем от наклеек полотно.

## **Светильник ВН53 предназначен для освещения внутри бытовых и коммерческих помещений. Подходит только для натяжного потолка.**

Бренд	: ВН...
Название светильника	: 53
Цоколь лампочки	: GX53
Тип лампы в светильник	: только LED
Мощности лампы	: до 12Вт
Площадь освещения	: до 2,5м <sup>2</sup>
Угол светового пучка	: 120°
Сценарии освещения	: основной свет
Место расположения	: внутри помещения
Тип монтажа	: втяжка
Материал натяжного потолка	: ПВХ
Диаметр лампы	: Ø 78мм
Способ получения двойного	: сцепка одинарных светильников
Размер корпуса	: 111мм x 250мм
Высота корпуса	: 35мм
Стандартная глубина монтажа	: 70мм
Минимальная глубина монтажа	: 35мм
Вес светильника	: 152гр
Материал корпуса	: ABS
Температура эксплуатации	: от -5°С до +45°С
Влагозащита	: IP20
Питание	: 230 В, 50 Гц
Год изготовления	: 2023



## **Гарантия**

Срок гарантийного обслуживания 24 месяца с момента продажи. Гарантийные обязательства распространяются на случаи производственного брака при отсутствии фактов, указывающих на неправильное обращение с изделием или нарушением требований по монтажу и эксплуатации. Гарантийные обязательства не выполняются при: наличии следов механических, термических или химических повреждений.



## **Хранение и транспортировка**

Упакованные изделия следует хранить под навесами или в помещениях при температуре -20..+60°С и относительной влажности <90% без образования конденсата. Высота штабелирования не должна превышать 1м. Изделия в упакованном виде могут транспортироваться закрытым видом транспорта, либо в контейнерах. Изделия с истекшим сроком службы относятся к IV классу опасности (малоопасные отходы) и должны утилизироваться в соответствии с требованиями 89-ФЗ «об отходах производства и потребления». По всем вопросам, связанным с гарантийным обслуживанием, вы можете обратиться по месту приобретения изделия.



## **Безопасность**

"Установленное изделие не требует специального обслуживания." Протирать изделие от пыли допускается сухой мягкой салфеткой. Не превышайте рабочее напряжение изделия. Не допускайте механических повреждений корпуса, изоляции проводов и других частей изделия. Категорически запрещается, эксплуатация изделия, имеющего следы влаги внутри или механических повреждений. Не накрывайте изделие, обеспечьте свободную естественную вентиляцию задней поверхности корпуса. Не устанавливайте изделие вблизи нагревательных приборов, нагретых предметов или поверхностей с температурой выше 40 градусов. В случае, если перестала гореть лампа, замените её на новую. В случае, если при использовании слышен треск и видны искры обесточьте светильник и вызовите специалистов.