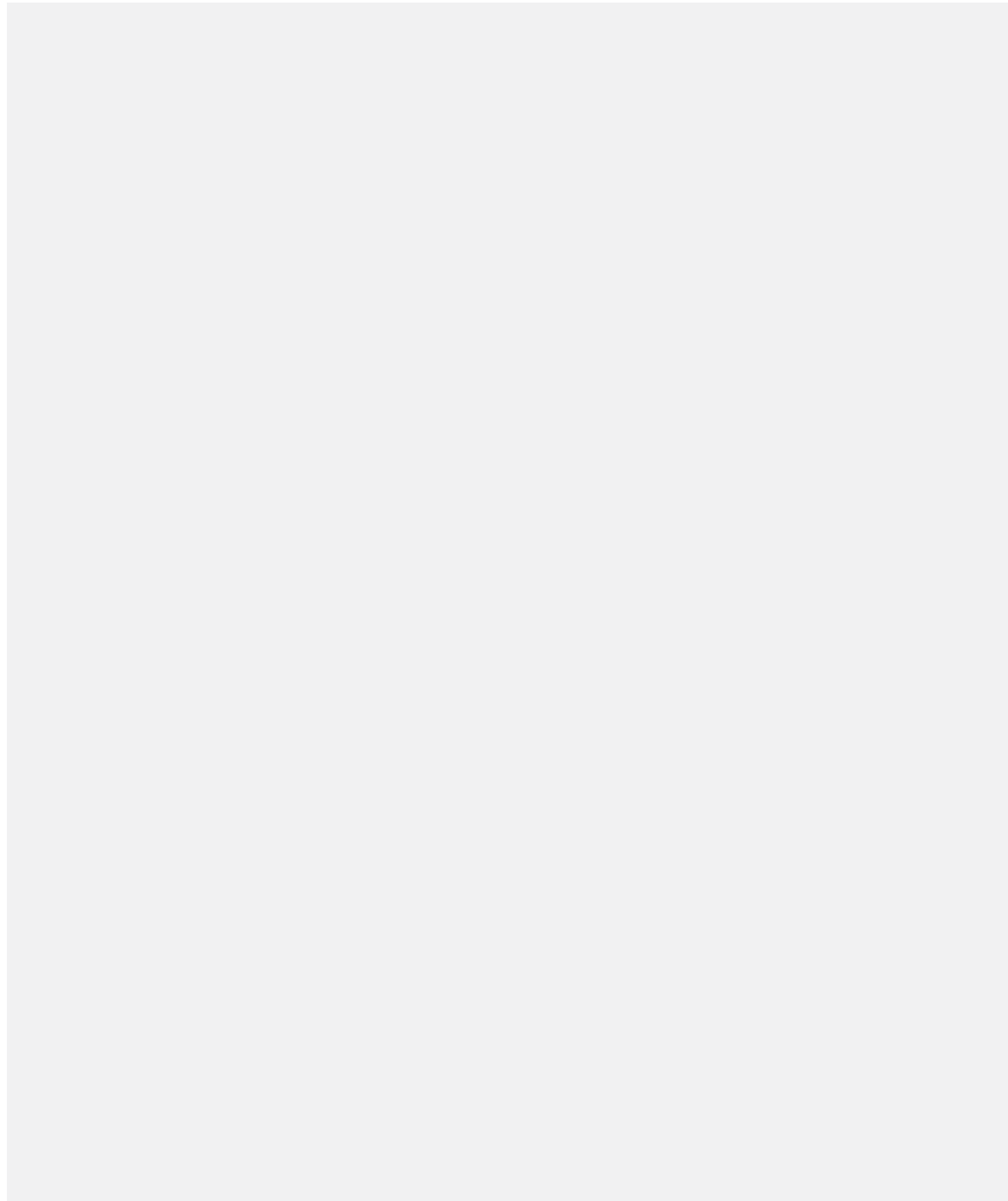


СЕРИЯ SILVER

| | |
|---------------|--------|
| BU | // 99 |
| BS | // 103 |
| EURO | // 107 |
| DOUBLE | // 111 |
| TR | // 115 |
| PU60 | // 119 |
| SV | // 127 |
| NO2 | // 133 |
| PDK60 | // 137 |
| UK | // 141 |
| DK | // 145 |
| MK01 | // 149 |
| MK02 | // 153 |
| D23 | // 157 |
| D25 | // 161 |
| IT01 | // 165 |
| LB01 | // 169 |





Брус универсальный 2x3 см LUMFER BU

// 01



Брус универсальный 2x3 см BU
с полотном

Быстрый и легкий монтаж

Возможность крепления
к потолку

Профиль LUMFER BU

// СЕРИЯ SILVER

Брус универсальный 2x3 см используется для крепления натяжного потолка в тех местах, где крепление профиля к стене не рекомендуется или не возможно, таких как: стекло, зеркало, плитка керамогранитная, направляющая планка для дверей шкафа купе. Примыкание к стенам осуществляется с использованием технической вставки.

МАТЕРИАЛ

Алюминий

НАЗНАЧЕНИЕ (ПРОДУКТЫ)

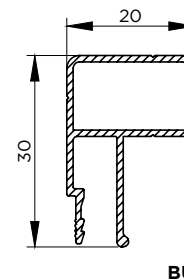
01 Брус универсальный 2x3 см

ДЛИНА

2 м

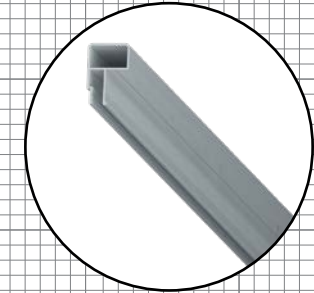
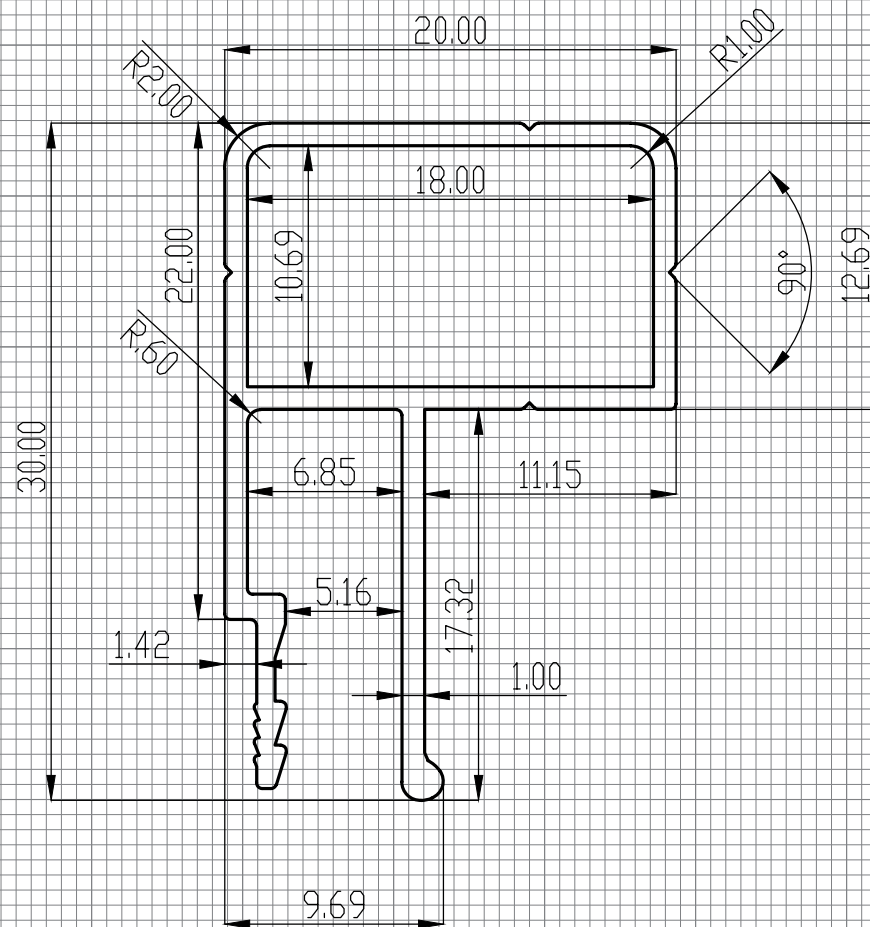
ЦВЕТ

Неокрашенный



РЕКОМЕНДАЦИИ ПО УСТАНОВКЕ

Рекомендуется для установки в местах где не возможно крепление к стенам. Профиль крепится к потолку при помощи анкерных уголков.



LumFer.BU

| | | | | | | | | | |
|----------|------------|-----------|------|-------------------|--|----------------|--|--------------|--|
| Company: | | FINISH: | | All unmarked | | Gen. Tolerance | | Press | |
| LUMFER | | rad R=0.2 | | BN EN 755-9:2016 | | RU | | | |
| DRAWN | NAME | SIGNATURE | DATE | TITLE: | | | | | |
| CHK'D | Schmidt K | | | BU | | | | | |
| APPV'D | Hartmann F | | | | | | | | |
| | Margolin B | | | MATERIAL: | | DWG. NO. | | A4 | |
| | | | | 6063-T6 | | LF.BU | | | |
| | | | | WEIGHT: 0.263KG/M | | SCALE: 3:1 | | SHEET 1 OF 1 | |



Подсветка элементов интерьера LUMFER BS

// 01



Подсветка элементов
интерьера BS с полотном

Располагается на одном
уровне с полотном
натяжного потолка

Полная интеграция
всей конструкции

Возможность крепления
к потолку

Подсветка элементов интерьера — это встроенная в натяжной потолок подсветка по периметру помещения или вдоль определенных стен. Подсветка располагается в одной плоскости с натяжным потолком.

Примыкание к стенам осуществляется с использованием технической вставки, экраном для подсветки служит полотно ПВХ.

Профиль LUMFER BS

// СЕРИЯ SILVER

МАТЕРИАЛ

Алюминий

ДЛИНА

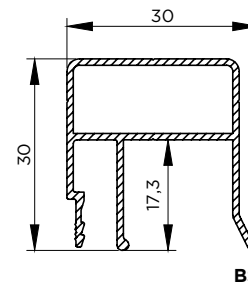
2 м

ЦВЕТ

Неокрашенный

НАЗНАЧЕНИЕ (ПРОДУКТЫ)

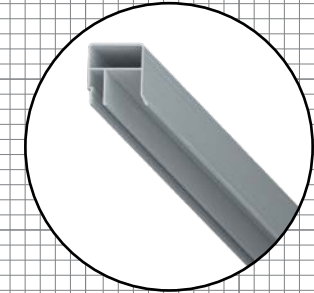
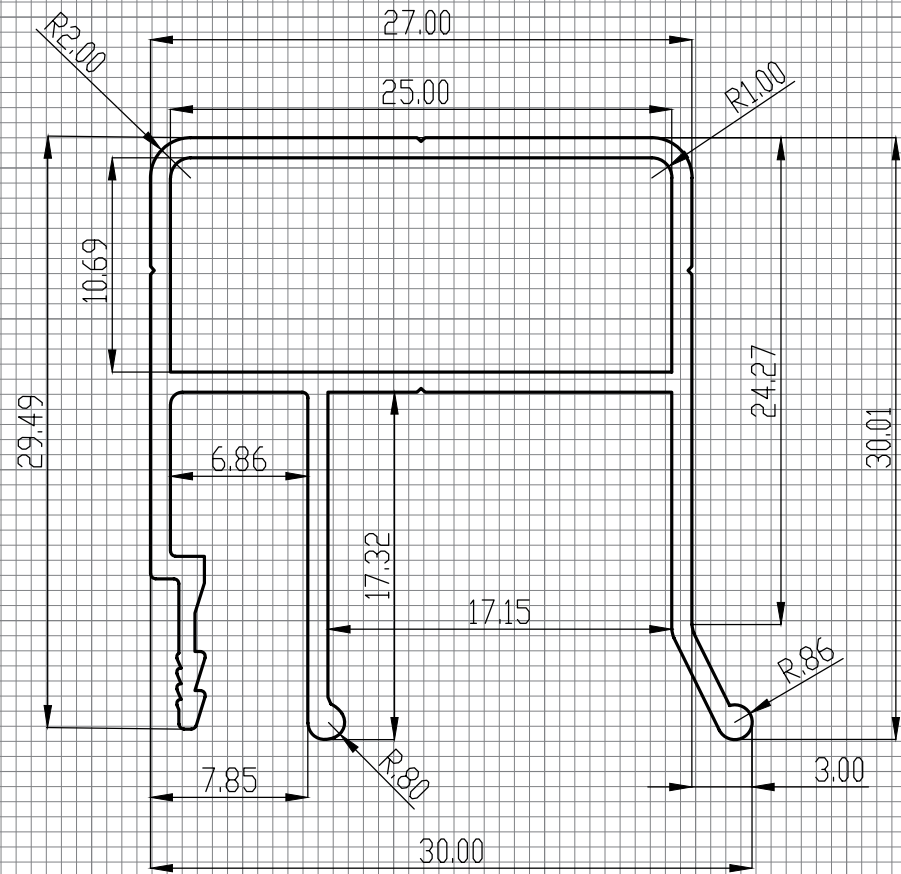
01 Подсветка элементов интерьера



BS

РЕКОМЕНДАЦИИ ПО УСТАНОВКЕ

Рекомендуется для установки в местах где невозможно крепление к стенам. Профиль крепится к потолку при помощи анкерных уголков.



LumFer BS

| | | | | | | | | | |
|----------|-------------|-----------|------|-------------------|--|------------------|--|--------------|--|
| Company: | | FINISH: | | All unmarked | | Gen. Tolerance | | Press | |
| LUMFER | | | | rad R=0.2 | | BN EN 755-9:2016 | | RU | |
| | NAME | SIGNATURE | DATE | | | TITLE: | | | |
| DRAWN | Schmidt K. | | | | | BS | | | |
| CHK'D | Hartmann F. | | | | | | | | |
| APPV'D | Margolin B. | | | | | | | | |
| | | | | MATERIAL: | | DWG. NO.: | | A4 | |
| | | | | 6063-T6 | | LF.BS | | | |
| | | | | WEIGHT: 0.352KG/M | | SCALE: 3:1 | | SHEET 1 OF 1 | |



Профиль
EURO LUMFER

// СЕРИЯ SILVER

Контурный потолок
EURO LUMFER

// 01



Контурный потолок EURO
с полотном

Нет ПВХ вставки (заглушки)
вдоль стены

Зазор между полотном
и стеной 0,6 см

Ровные контуры потолка

Современное решение
оформления потолка

Контурный потолок — это конструкция, визуальная особенность которой заключается в образовании теневой зоны по периметру помещения шириной 0,6 см.

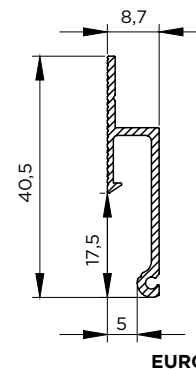
Таким образом профиль обеспечивает идеально ровный темный контур без установки заглушки по периметру потолка.

МАТЕРИАЛ
Алюминий

ДЛИНА
2 м

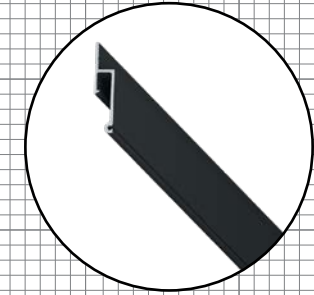
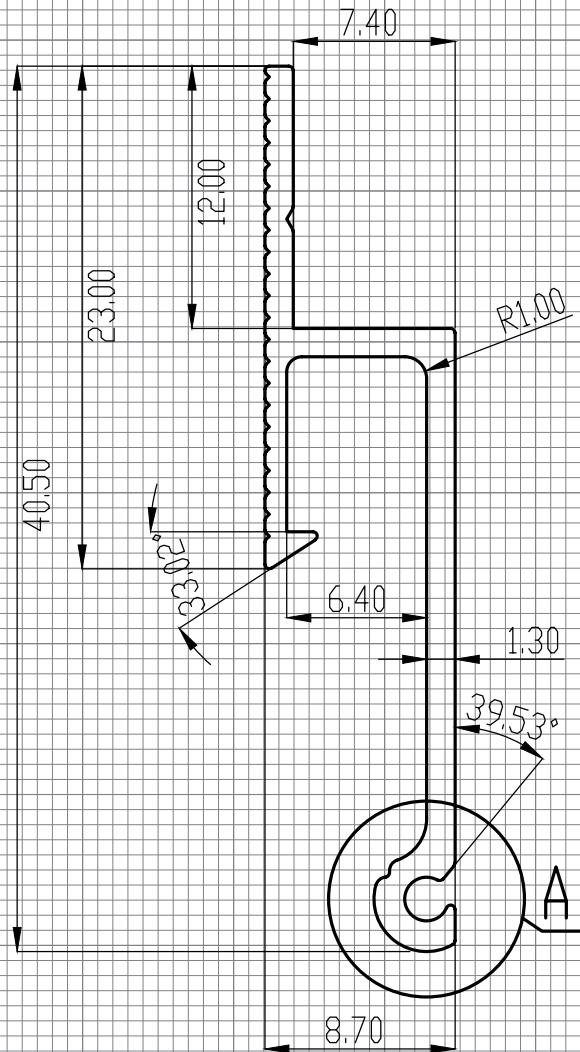
ЦВЕТ
Черный

НАЗНАЧЕНИЕ (ПРОДУКТЫ)
01 Контурный потолок



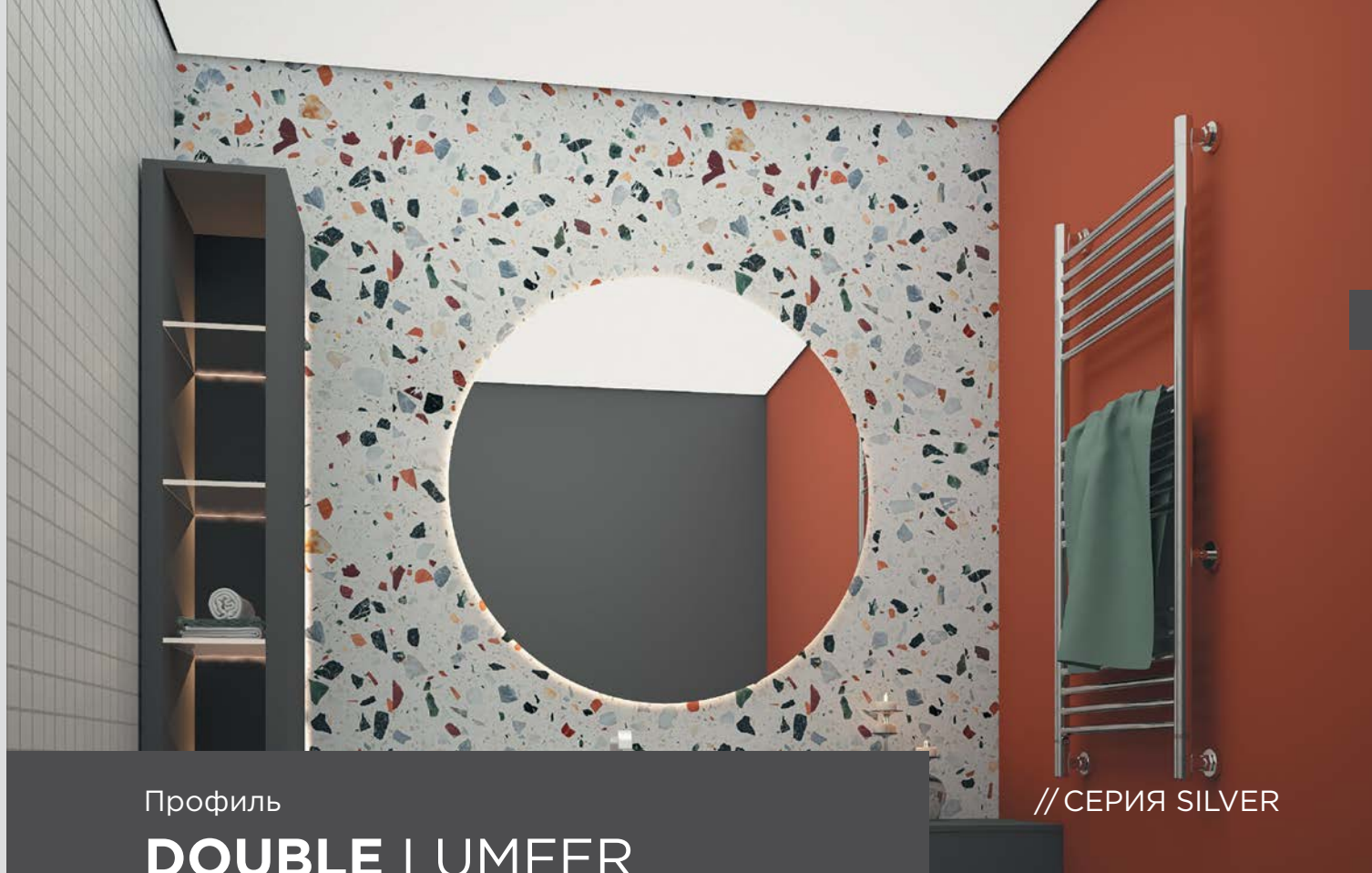
РЕКОМЕНДАЦИИ ПО УСТАНОВКЕ

Рекомендуется к установке в помещениях для организации контурной теневой зоны как по периметру всего помещения, так и вдоль отдельных стен.



EURO LumFer

| | | | | | | | | | |
|----------|------------|-----------|------|-------------------|--|------------------|--|--------------|--|
| Company: | | FINISH: | | All unmarked | | Gen. Tolerance | | Press | |
| LUMFER | | | | rad R=0.2 | | BN EN 755-9:2016 | | RU | |
| DRAWN | NAME | SIGNATURE | DATE | | | TITLE: | | | |
| CHK'D | Schmidt K | | | | | EuroLumfer | | | |
| APPV'D | Hartmann F | | | | | | | | |
| | Margolin B | | | | | | | | |
| | | | | MATERIAL: | | DWG. NO.: | | A4 | |
| | | | | 6063-T6 | | LF.EL | | | |
| | | | | WEIGHT: 0.207KG/M | | SCALE: 3:1 | | SHEET 1 OF 1 | |



Профиль

DOUBLE LUMFER

// СЕРИЯ SILVER

МАТЕРИАЛ

Алюминий

ДЛИНА

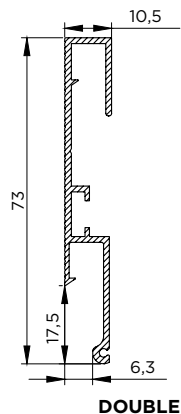
2 м

ЦВЕТ

Черный

НАЗНАЧЕНИЕ (ПРОДУКТЫ)

- 01 Арт потолок
- 02 Резной потолок
- 03 Double Vision
- 04 Контурный световой потолок



Контурный потолок

DOUBLE LUMFER

// 01



Контурный потолок DOUBLE с полной подсветкой

Нет ПВХ вставки (заглушки) вдоль стены

Зазор между полотном и стеной 0,6 см

Ровные контуры потолка

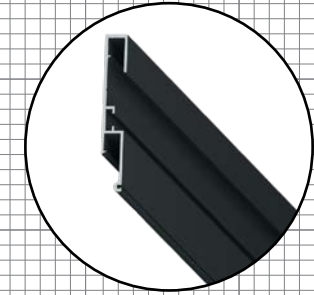
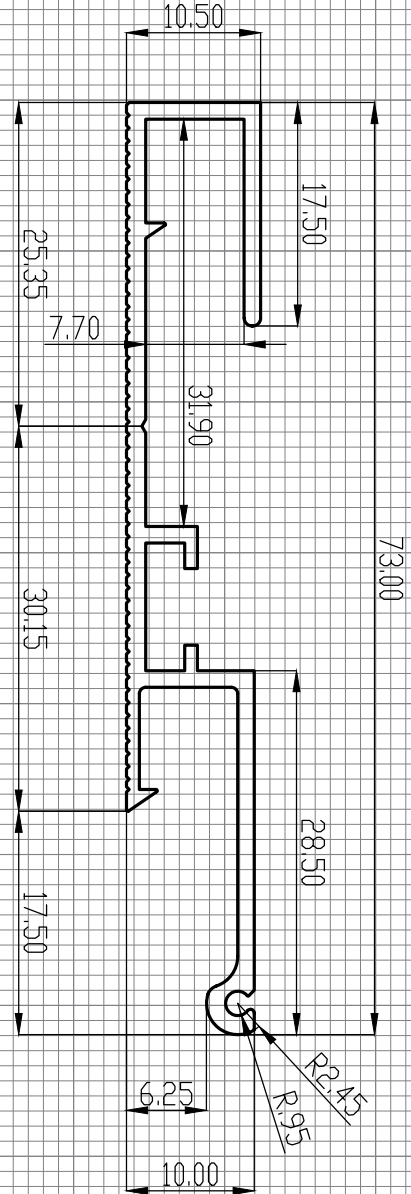
Современное решение оформления потолка

Double LumFer контурный потолок — специальный монолитный алюминиевый профиль, особенностью которого является возможность устанавливать два полотна на разных уровнях.

Профиль применяется в арт потолках, резных и Double Vision, крепится по периметру помещения. Визуальная особенность этой конструкции заключается в образовании теневой зоны по периметру помещения шириной 0,6 см. Таким образом профиль обеспечивает идеально ровный темный контур без установки заглушки по периметру потолка.

РЕКОМЕНДАЦИИ ПО УСТАНОВКЕ

Рекомендуется к установке в помещениях для организации контурной теневой зоны как по периметру всего помещения, так и вдоль отдельных стен.



DOUBLE LumFer

| | | | | | | | | | |
|----------|------------|-----------|------|--------------|--|------------------|--|--------------|--|
| Company: | | FINISH: | | All unmarked | | Gen. Tolerance | | Press | |
| LUMFER | | | | rad R=0.2 | | BN EN 755-9:2016 | | RU | |
| | NAME | SIGNATURE | DATE | | | TITLE: | | | |
| DRAWN | Schmidt K | | | | | DoubleLumFer | | | |
| CHK'D | Hartmann F | | | | | | | | |
| APPV'D | Margolin B | | | | | | | | |
| | | | | MATERIAL: | | DWG. NO.: | | A4 | |
| | | | | 6063-T6 | | LF.DB | | | |
| | | | | WEIGHT: | | SCALE: 2:1 | | SHEET 1 OF 1 | |



Профиль
LUMFER TR

// СЕРИЯ SILVER

МАТЕРИАЛ

Алюминий

ДЛИНА

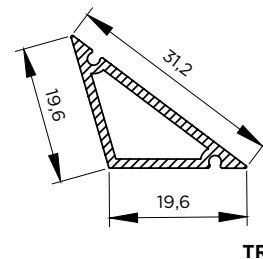
2 м

ЦВЕТ

неокрашенный

НАЗНАЧЕНИЕ (ПРОДУКТЫ)

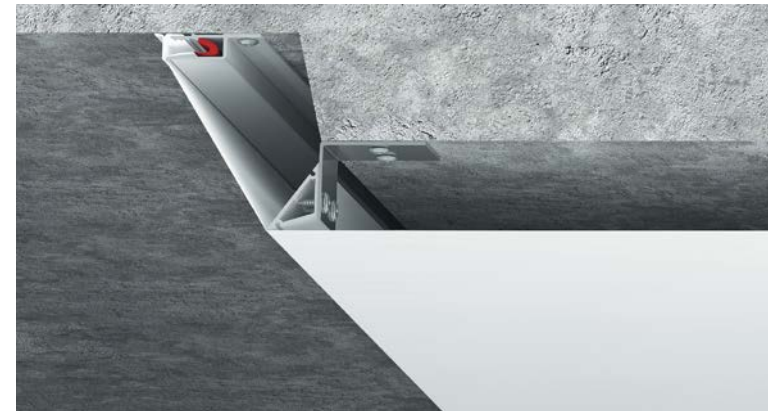
01 Универсальный отбойник



TR

Универсальный отбойник
LUMFER TR

// 01



Универсальный отбойник TR
с полотном

Простота и легкость
монтажа

Возможность установки
на прямолинейных участках

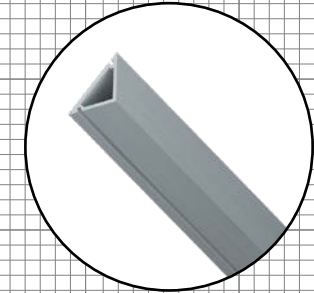
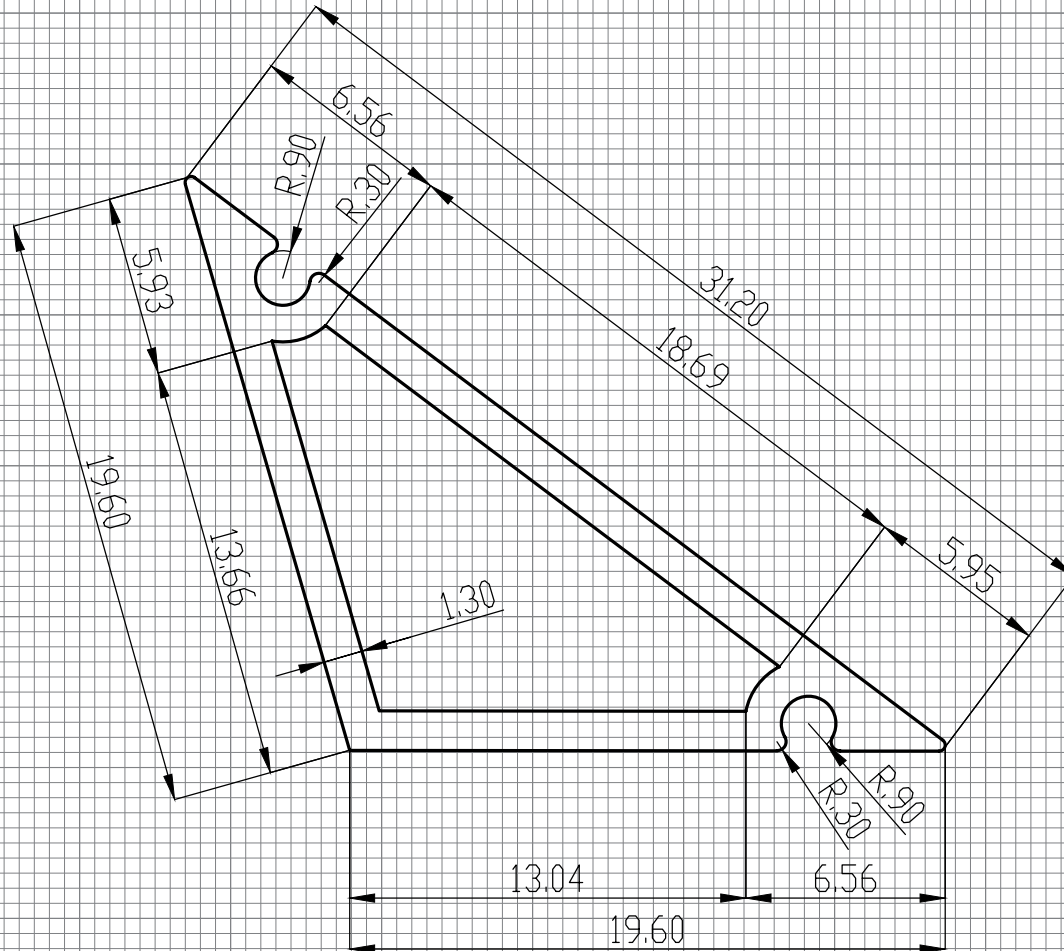
Возможность изготовления
ниши для карниза, жалюзи

Возможность стыковки
со стеновым алюминиевым
профилем, профилем
Euro LumFer, LumFer BU

Универсальный отбойник — это специальный алюминиевый профиль, который применяется для изготовления перегиба на внешних углах мансардных помещений, при обходе балок, карниза с перегибом.

РЕКОМЕНДАЦИИ ПО УСТАНОВКЕ

Простой и легкий способ для монтажа перегиба полотна без применения дополнительных комплектующих. Профиль TR крепится на анкерные уголки прямо к потолку.



LumFer TR

| | | | | | | | | | |
|----------|------------|-----------|------|--------------|--|------------------|--|--------------|--|
| Company: | | FINISH: | | All unmarked | | Gen. Tolerance | | Press | |
| LUMFER | | | | rad R=0.2 | | BN EN 755-9:2016 | | RU | |
| | NAME | SIGNATURE | DATE | TITLE: | | | | | |
| DRAWN | Schmidt K | | | TR | | | | | |
| CHK'D | Hartmann F | | | | | | | | |
| APPV'D | Margolin B | | | | | | | | |
| | | | | MATERIAL: | | DWG. NO. | | A4 | |
| | | | | 6063-T6 | | LF.TR | | | |
| | | | | WEIGHT: | | SCALE: 4:1 | | SHEET 1 OF 1 | |



Профиль
LUMFER PU60

// СЕРИЯ SILVER

МАТЕРИАЛ

Алюминий

ДЛИНА

2 м

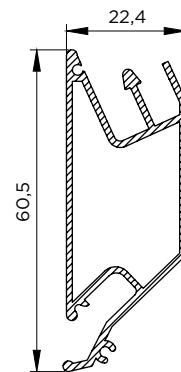
ЦВЕТ

Белый / черный

НАЗНАЧЕНИЕ (ПРОДУКТЫ)

01 Переход уровня

02 Универсальная ниша



PU60

Переход уровня
LUMFER PU60

// 01



Переход уровня PU60
с полотном

Вертикальная часть
перехода уровня может быть
черного и белого цвета

Отсутствие линзы
(скругления полотна
на внутренних углах 90°)

Возможность изготовления
ниши для установки
светильников (спотов).

Возможность установки
прямолинейных
и закругленных конструкций
(необходимо использовать
запиленный профиль).

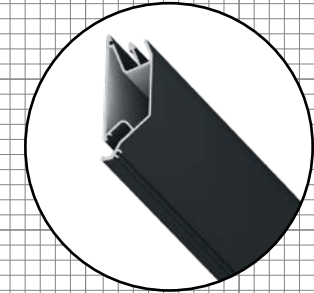
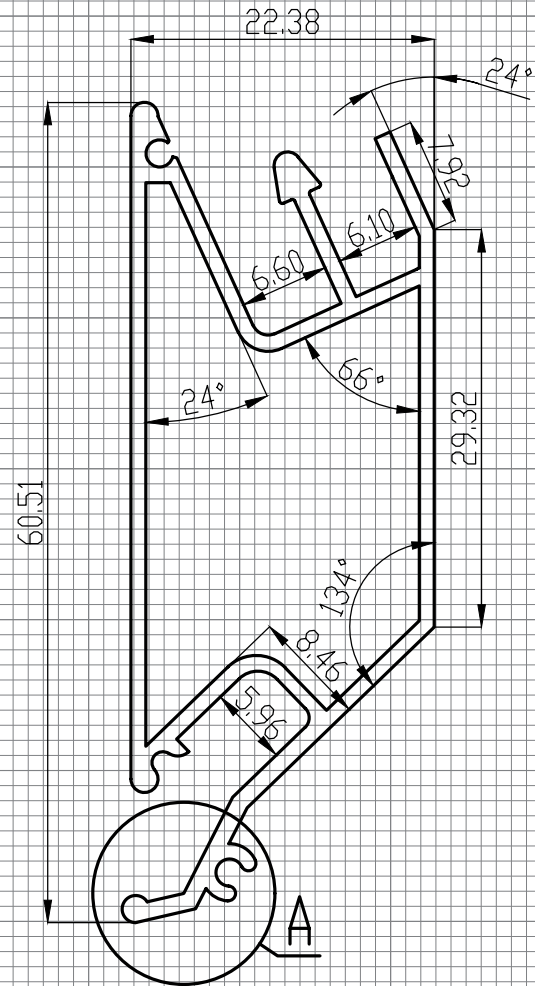
Возможность стыковки
со стеновым алюминиевым
профилем, профилем
Euro LumFer, LumFer BU

Переход уровня — это алюминиевый профиль, окрашенный в белый или черный цвет, предназначенный для изготовления перехода уровня с видимой вертикальной частью профиля. Таким образом мы имеем возможность выполнять прямолинейный и криволинейный переход уровня с вертикальной частью черного и белого цвета.

Конструкция профиля предусматривает возможность фиксации верхнего и нижнего уровня полотна при помощи гарпунной системы крепления. Паз для фиксации гарпуна нижнего уровня закрывается разделительной вставкой (R).

РЕКОМЕНДАЦИИ ПО УСТАНОВКЕ

При помощи профиля PU60 можно реализовывать переходы уровня, выполнять ниши для установки спотов. Профиль крепится к потолку при помощи анкерных уголков. При монтаже PU60 расстояние от базового потолка до верхнего уровня составит от 5 см, до нижнего уровня от 11 см.



LumFer PU60

| | | | | | | | | | |
|----------|------------|-----------|------|-------------------|--|------------------|--|--------------|--|
| Company: | | FINISH: | | All unmarked | | Gen. Tolerance | | Press | |
| LUMFER | | | | rad R=0.2 | | BN EN 755-9:2016 | | RU | |
| DRAWN | NAME | SIGNATURE | DATE | TITLE: | | | | | |
| CHK'D | Schmidt K | | | PU60 | | | | | |
| APPV'D | Hartmann F | | | LF.PU60 | | | | | |
| | Margolin B | | | MATERIAL: | | DWG. NO.: | | A4 | |
| | | | | 6063-T6 | | LF.PU60 | | | |
| | | | | WEIGHT: 0.600KG/M | | SCALE: 2:1 | | SHEET 1 OF 1 | |



Профиль
LUMFER PU60

// СЕРИЯ SILVER

МАТЕРИАЛ

Алюминий

длина

2 м

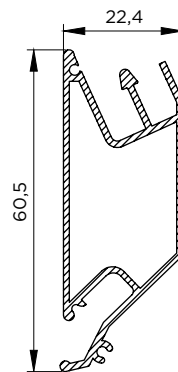
цвет

Белый / черный

НАЗНАЧЕНИЕ (ПРОДУКТЫ)

01 Переход уровня

02 Универсальная ниша



PU60

Универсальная ниша

LUMFER PU60

// 02



Универсальная ниша PU60
с полотном

Вертикальная часть
перехода уровня может быть
черного и белого цвета

Отсутствие линзы
(скругления полотна
на внутренних углах 90°)

Комбинирование
с полотнами различных
цветов и фактур

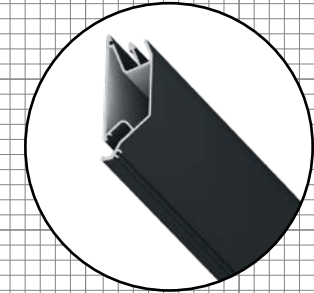
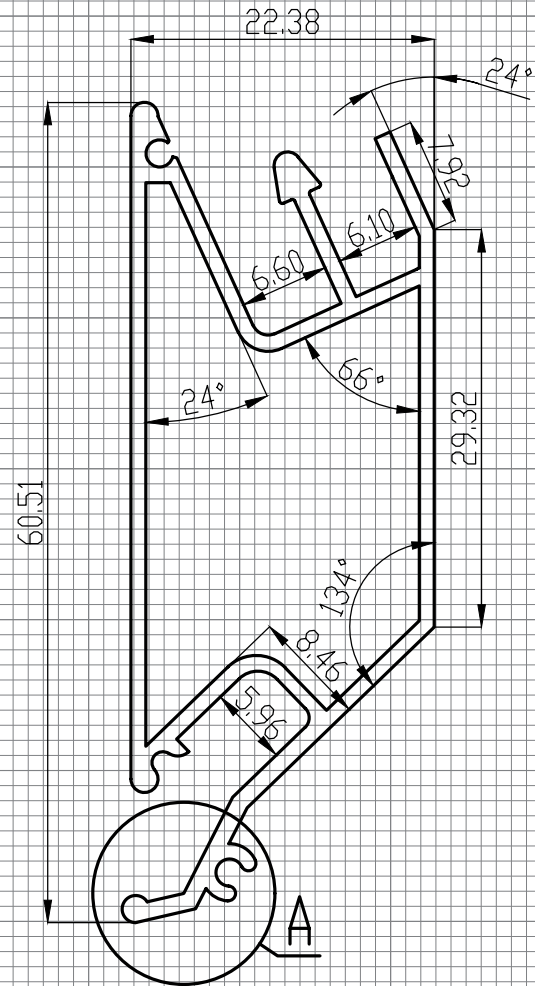
Возможность стыковки
со стеновым алюминиевым
профилем, профилем
Euro LumFer, LumFer BU

Универсальная ниша: при помощи профиля PU60 изготавливается ниша любой ширины с вертикальной частью черного или белого цвета, что соответствует цвету профиля. Профили располагаются симметрично друг к другу, а верхняя часть ниши изготавливается из полотна натяжного потолка. В нишу устанавливаются дизайнерские светильники различной формы и размера. Для установки светильников в нишу необходимо под полотном предварительно устанавливать закладную платформу. Конструкция ниши может быть замкнутой формы либо стыковаться с профилем, расположенным по периметру помещения.

Конструкция профиля предусматривает возможность фиксации верхнего и нижнего уровня полотна при помощи гарпунной системы крепления. Паз для фиксации гарпуна нижнего уровня закрывается разделительной вставкой (R).

РЕКОМЕНДАЦИИ ПО УСТАНОВКЕ

При помощи профиля PU60 можно реализовывать ниши различной ширины и применения. Есть возможность комбинировать полотно основного потолка и центральной части ниши.



LumFer PU60

| | | | | | | | | | |
|----------|------------|-----------|------|-------------------|--|------------------|--|--------------|--|
| Company: | | FINISH: | | All unmarked | | Gen. Tolerance | | Press | |
| LUMFER | | | | rad R=0.2 | | BN EN 755-9:2016 | | RU | |
| DRAWN | NAME | SIGNATURE | DATE | TITLE: | | | | | |
| CHK'D | Schmidt K | | | PU60 | | | | | |
| APPV'D | Hartmann F | | | LF.PU60 | | | | | |
| | Margolin B | | | MATERIAL: | | DWG. NO. | | A4 | |
| | | | | 6063-T6 | | LF.PU60 | | | |
| | | | | WEIGHT: 0.600KG/M | | SCALE: 2:1 | | SHEET 1 OF 1 | |



Профиль
LUMFER SV

// СЕРИЯ SILVER

МАТЕРИАЛ

Алюминий

ДЛИНА

2 м

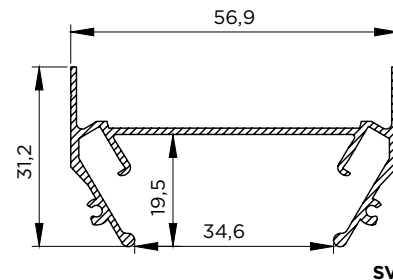
ЦВЕТ

Неокрашенный

НАЗНАЧЕНИЕ (ПРОДУКТЫ)

01 Световая линия

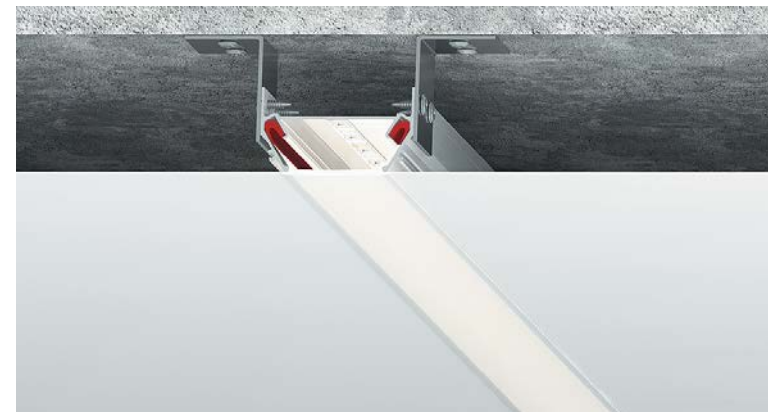
02 Установка треков



Световая линия

LUMFER SV

// 01



Световая линия SV
с полотном

Максимальная
светоотдача за счет экрана
из поликарбоната

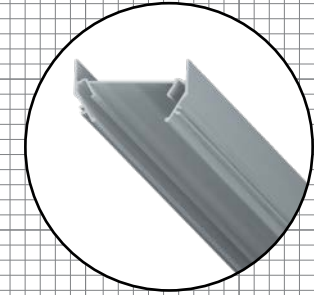
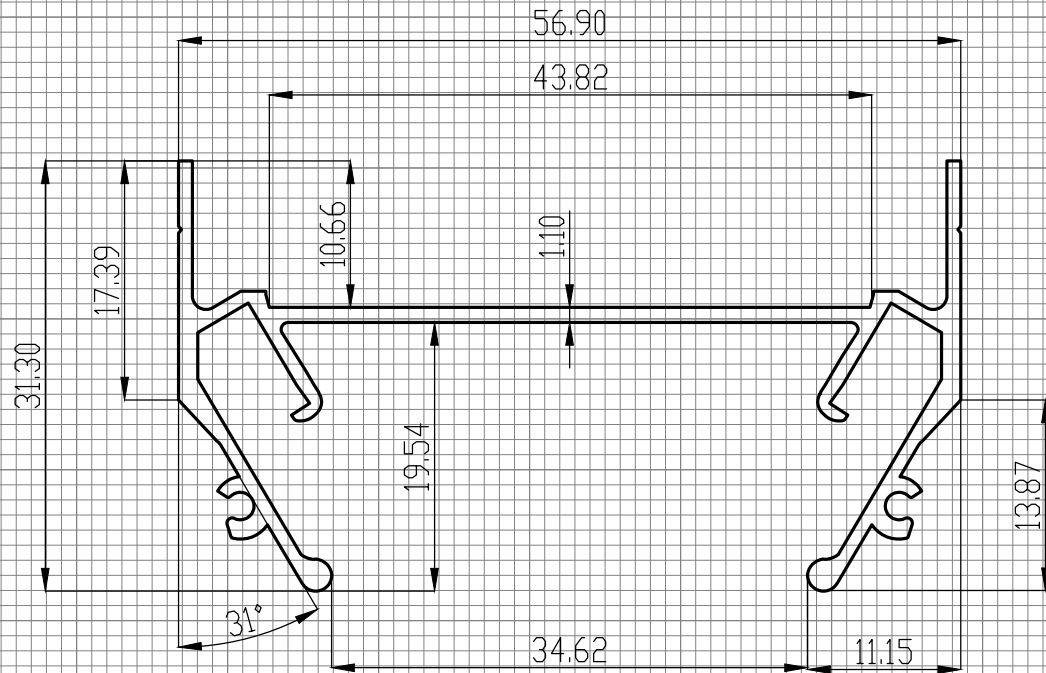
Полная интеграция
в натяжной потолок

Конструкции парящих
линий могут быть различной
формы (прямые линии,
треугольник, прямоугольник,
п- и г-образные формы)

Световая линия — это система освещения, которая вмонтирована в натяжной потолок и располагается с ним на одном уровне. Представляет собой световую линию шириной 3,5 см, которая может служить основным источником освещения. В качестве экрана может использоваться поликарбонат или ПВХ рассеиватель.

РЕКОМЕНДАЦИИ ПО УСТАНОВКЕ

Рекомендуется для установки в помещении в качестве основного и декоративного освещения. Возможна установка светодиодной ленты различной мощности. Профиль крепится к потолку при помощи анкерных уголков.



LumFer SV

| | | | | | | | | | |
|----------|------------|-----------|------|-------------------|--|------------------|--|--------------|--|
| Company: | | FINISH: | | All unmarked | | Gen. Tolerance | | Press | |
| LUMFER | | | | rad R=0.2 | | BN EN 755-9:2016 | | RU | |
| | NAME | SIGNATURE | DATE | TITLE: | | | | | |
| DRAWN | Schmidt K | | | SV | | | | | |
| CHK'D | Hartmann F | | | | | | | | |
| APPV'D | Margolin B | | | | | | | | |
| | | | | MATERIAL: | | DWG. NO.: | | A4 | |
| | | | | 6063-T6 | | LF.SV | | | |
| | | | | WEIGHT: 0.500KG/M | | SCALE: 2:1 | | SHEET 1 OF 1 | |



Профиль
LUMFER SV

// СЕРИЯ SILVER

МАТЕРИАЛ

Алюминий

длина

2 м

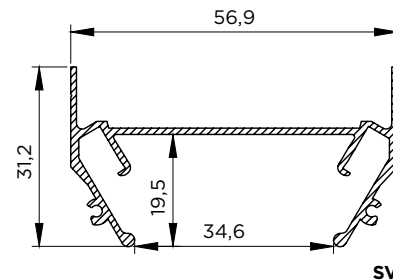
цвет

Неокрашенный

НАЗНАЧЕНИЕ (ПРОДУКТЫ)

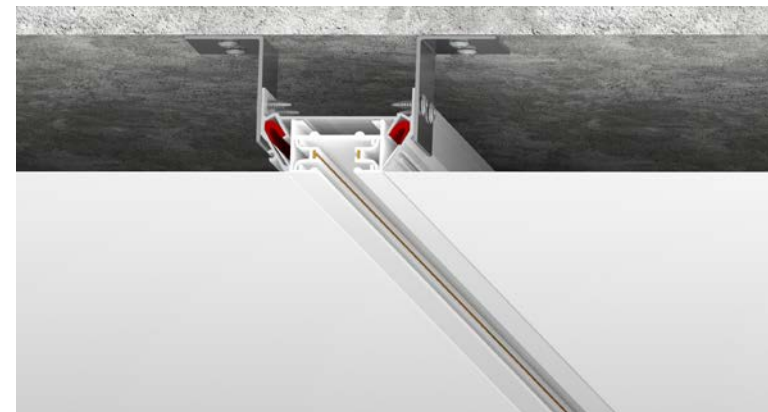
01 Световая линия

02 Установка треков



Установка треков
LUMFER SV

// 02



Установка треков SV
с полотном

Возможность установки
в трековую систему
светильников (спотов),
линейных светильников

Полная интеграция
в натяжной потолок

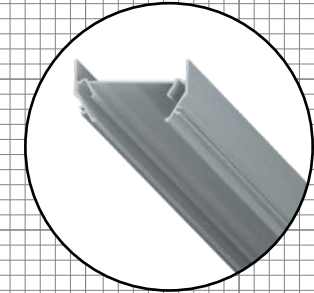
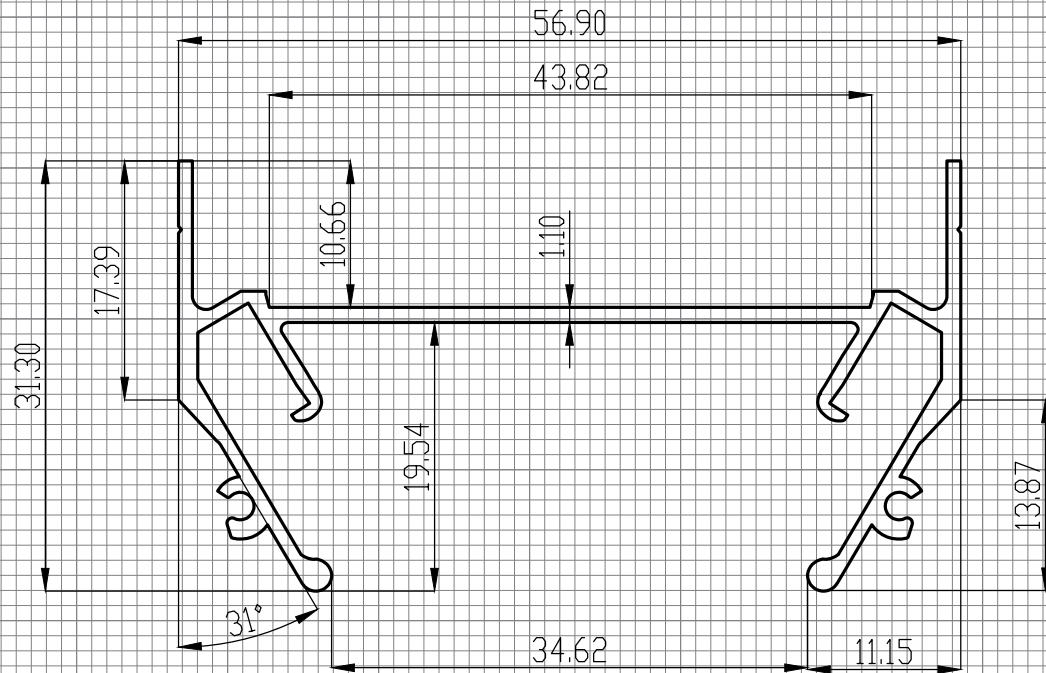
Возможность использовать
в качестве основного
и дополнительного освещения

Возможность установки
конструкции как с обрывом,
так и от стены до стены

Установка треков: при помощи профиля SV можно реализовывать проекты различного назначения с использованием трекового освещения. Конструкции можно выполнять различной формы: прямые линии (от стены до стены или с возможностью обрыва), П-, Г-образные, замкнутые конструкции в виде квадрата, прямоугольника. Профиль крепится к потолку при помощи анкерных уголков. При монтаже профиля SV расстояние от базового потолка до полотна натяжного потолка составит от 5 см.

РЕКОМЕНДАЦИИ ПО УСТАНОВКЕ

Установка треков — это система освещения, состоящая из алюминиевой направляющей с контактной шиной, окрашенной в белый или черный цвет, которая интегрируется в профиль SV, с возможностью установки светильников в любом месте, кроме мест с угловыми и прямыми коннекторами.



LumFer SV

| | | | | | | | | | |
|----------|------------|-----------|------|-------------------|--|------------------|--|--------------|--|
| Company: | | FINISH: | | All unmarked | | Gen. Tolerance | | Press | |
| LUMFER | | | | rad R=0.2 | | BN EN 755-9:2016 | | RU | |
| | NAME | SIGNATURE | DATE | TITLE: | | | | | |
| DRAWN | Schmidt K | | | SV | | | | | |
| CHK'D | Hartmann F | | | | | | | | |
| APPV'D | Margolin B | | | | | | | | |
| | | | | MATERIAL: | | DWG. NO.: | | A4 | |
| | | | | 6063-T6 | | LF.SV | | | |
| | | | | WEIGHT: 0.500KG/M | | SCALE: 2:1 | | SHEET 1 OF 1 | |



Профиль
LUMFER N02

// СЕРИЯ SILVER

МАТЕРИАЛ

Алюминий

НАЗНАЧЕНИЕ (ПРОДУКТЫ)

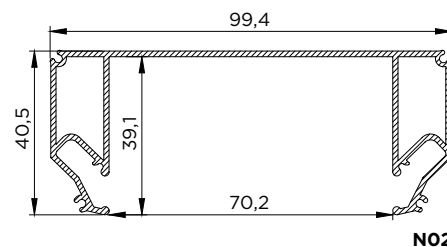
01 Ниша

ДЛИНА

2 м

ЦВЕТ

Белый / черный



Ниша
LUMFER N02

// 01



Ниша N02 с полотном
и спот светильником

Ниша может быть
черного и белого цвета

Возможность установки
ниши как с обрывом,
так и от стены до стены

Отсутствие линзы
(скругления полотна
на внутренних углах 90°)

Возможность стыковки
со стеновым алюминиевым
профилем, профилем
Euro LumFer, LumFer BU

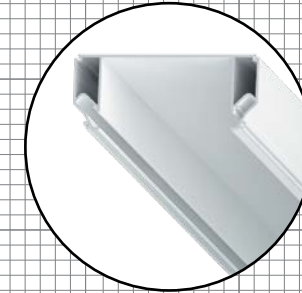
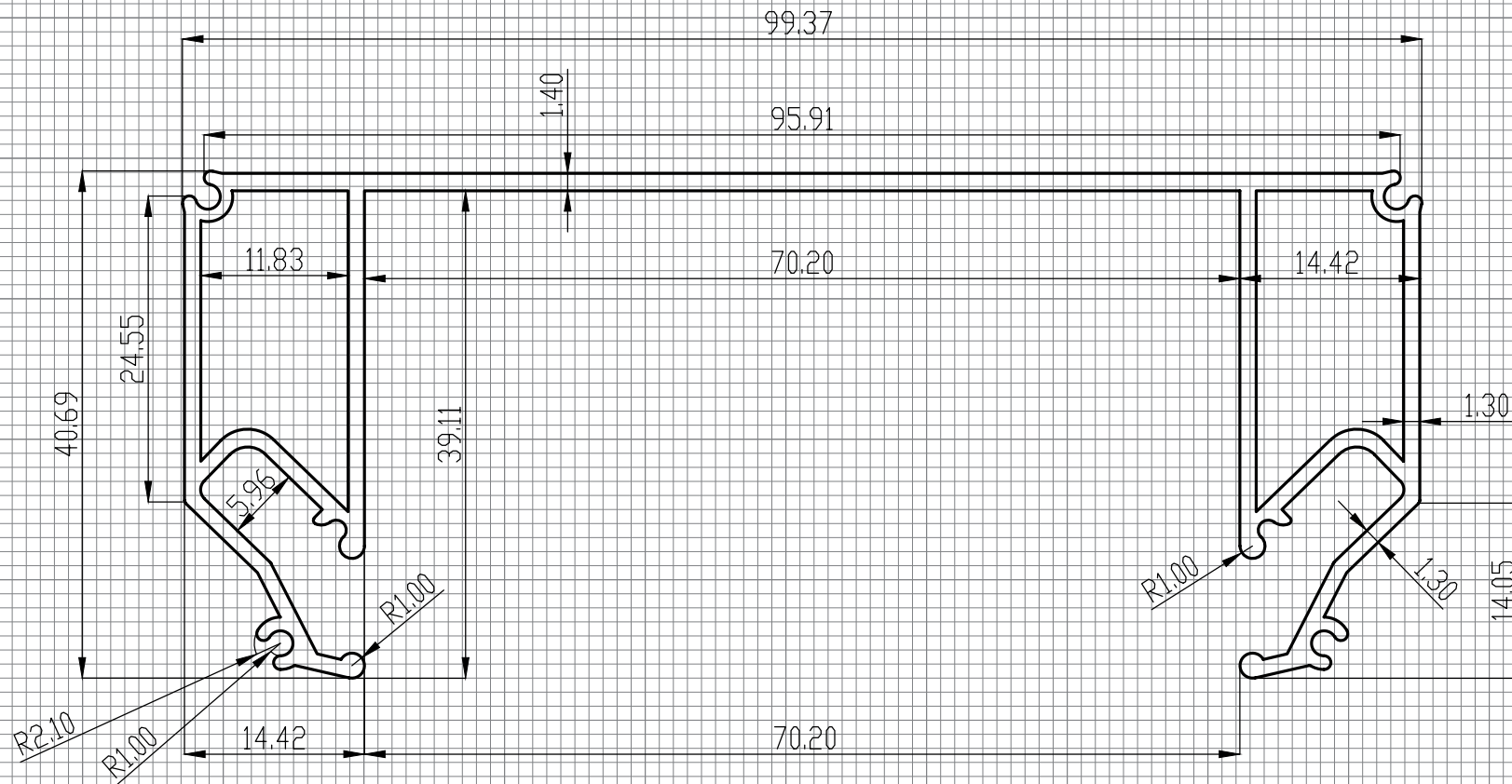
Ниша — это решение, позволяющее установку светильников (спотов), трековых систем, линейных светильников.

Конструкция профиля предусматривает фиксацию полотна при помощи гарпунной системы крепления. Паз для фиксации гарпуна закрывается разделительной вставкой (R).

РЕКОМЕНДАЦИИ ПО УСТАНОВКЕ

При помощи профиля N02 можно реализовывать ниши различной формы, прямые линии (от стены до стены или с возможностью обрыва), П-образные, Г-образные, замкнутые конструкции в виде квадрата, прямоугольника, шестиугольника. Для данного вида конструкций могут быть использованы все виды цветов и фактур полотен.

Профиль крепится к потолку при помощи анкерных уголков. При монтаже N02 расстояние от базового потолка до полотна составит от 6 см.



LumFer N02

| | | | | | | | | | |
|------------|--|------------|--|--------------|--|-------------------|--|--------------|--|
| Company: | | FINISH: | | All unmarked | | Gen. Tolerance | | Press | |
| LUMFER | | | | rad R=0.2 | | BN EN 755-9:2016 | | RU | |
| DRAWN: | | SIGNATURE: | | DATE: | | TITLE: | | | |
| Schmidt K | | | | | | N02 | | | |
| CHK'D: | | | | | | | | | |
| Hartmann F | | | | | | | | | |
| APPV'D: | | | | | | MATERIAL: | | DWG. NO.: | |
| Margolin B | | | | | | 6063-T6 | | LF.N02 | |
| | | | | | | WEIGHT: 1.057KG/M | | SCALE: 2:1 | |
| | | | | | | | | SHEET 1 OF 1 | |

A4



Профиль LUMFER PDK60

// СЕРИЯ SILVER

МАТЕРИАЛ

Алюминий

ДЛИНА

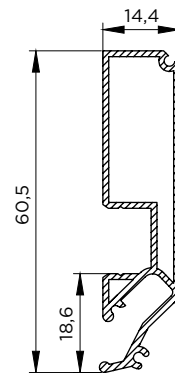
2 м

ЦВЕТ

Белый / черный

НАЗНАЧЕНИЕ (ПРОДУКТЫ)

01 Переход для карниза



PDK60

Переход для карниза

LUMFER PDK60

// 01



Переход PDK60
с полотном и подсветкой

Возможность установки
вдоль прямолинейных
и скругленных стен
(необходимо использовать
запиленный профиль)

Возможность изготовления
минимальной ниши 3 см

Возможность установки
подсветки

Высота профиля позволяет
спрятать крючки и сборку
на шторах

Возможность стыковки
со стеновым алюминиевым
профилем, профилем
Euro LumFer, LumFer BU

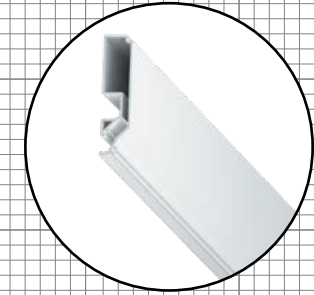
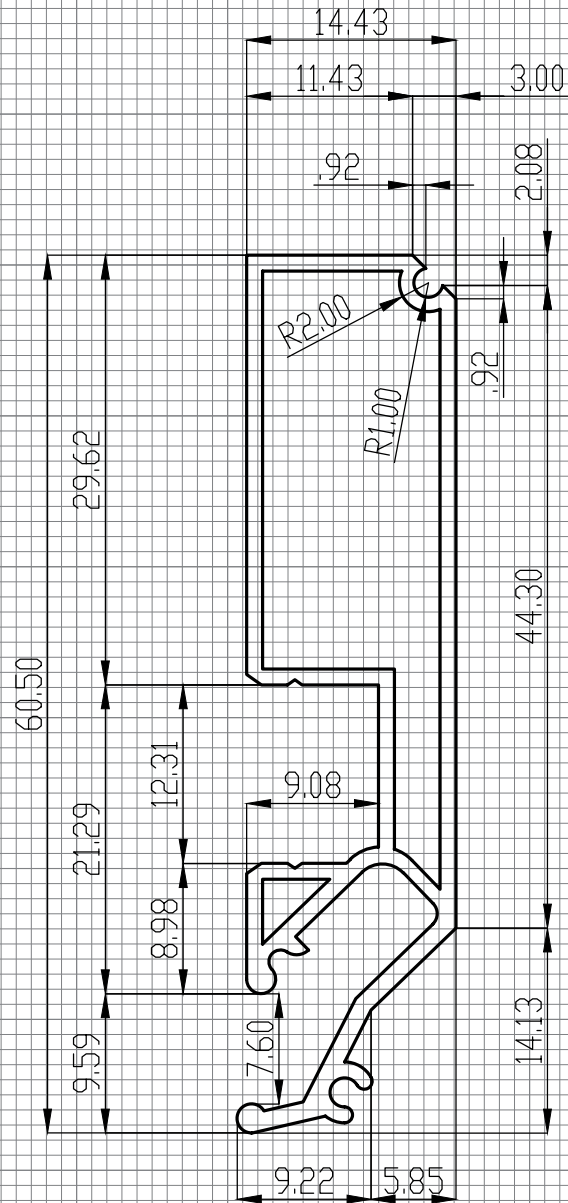
Переход для карниза — это специальный алюминиевый профиль, окрашенный в белый или черный цвет, предназначенный для изготовления ниши под карниз.

Конструкция профиля предусматривает возможность установки подсветки. Паз для светодиодной ленты закрывается ПВХ рассеивателем, для более равномерного и плавного рассеивания света. Паз для заправки гарпуна закрывается разделительной вставкой.

РЕКОМЕНДАЦИИ ПО УСТАНОВКЕ

Профиль PDK60 рекомендуется к установке вдоль стен с окнами для организации ниши под карниз. Профиль PDK60 можно использовать для установки вдоль закругленных стен и для эркерных помещений.

Профиль крепится к потолку при помощи анкерных уголков. При монтаже PDK60 расстояние от базового потолка до натяжного потолка составит от 6 см.



LumFer PDK60

| | | | | | | | | | |
|----------|------------|-----------|------|-------------------|--|------------------|--|--------------|--|
| Company: | | FINISH: | | All unmarked | | Gen. Tolerance | | Press | |
| LUMFER | | | | rad R=0.2 | | BN EN 755-9:2016 | | RU | |
| DRAWN | NAME | SIGNATURE | DATE | TITLE: | | | | | |
| CHK'D | Schmidt K | | | PDK60 | | | | | |
| APPV'D | Hartmann F | | | LF.PDK60 | | | | | |
| | Margolin B | | | MATERIAL: | | DWG. NO. | | A4 | |
| | | | | 6063-T6 | | LF.PDK60 | | | |
| | | | | WEIGHT: 0.507KG/M | | SCALE: 2:1 | | SHEET 1 OF 1 | |



Профиль
LUMFER UK

// СЕРИЯ SILVER

МАТЕРИАЛ

Алюминий

ДЛИНА

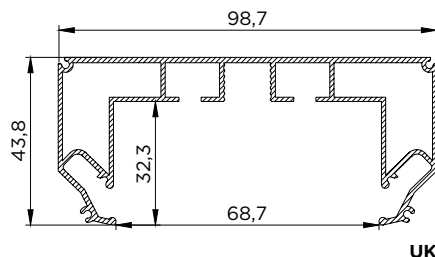
2 / 3,2 м

ЦВЕТ

Белый / черный

НАЗНАЧЕНИЕ (ПРОДУКТЫ)

01 Универсальный карниз



Универсальный карниз
LUMFER UK

// 01



Универсальный карниз UK
с полотном

Дизайнерский карниз

Идеальные углы
конструкции без линзы

Полная интеграция
в натяжной потолок

Глубина ниши
составляет 3,3 см

Возможна установка
как от стены до стены,
так и с обрывом

Конструкции могут
быть различной формы
(прямые линии,
п- и г-образные формы)

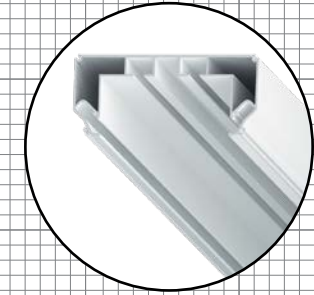
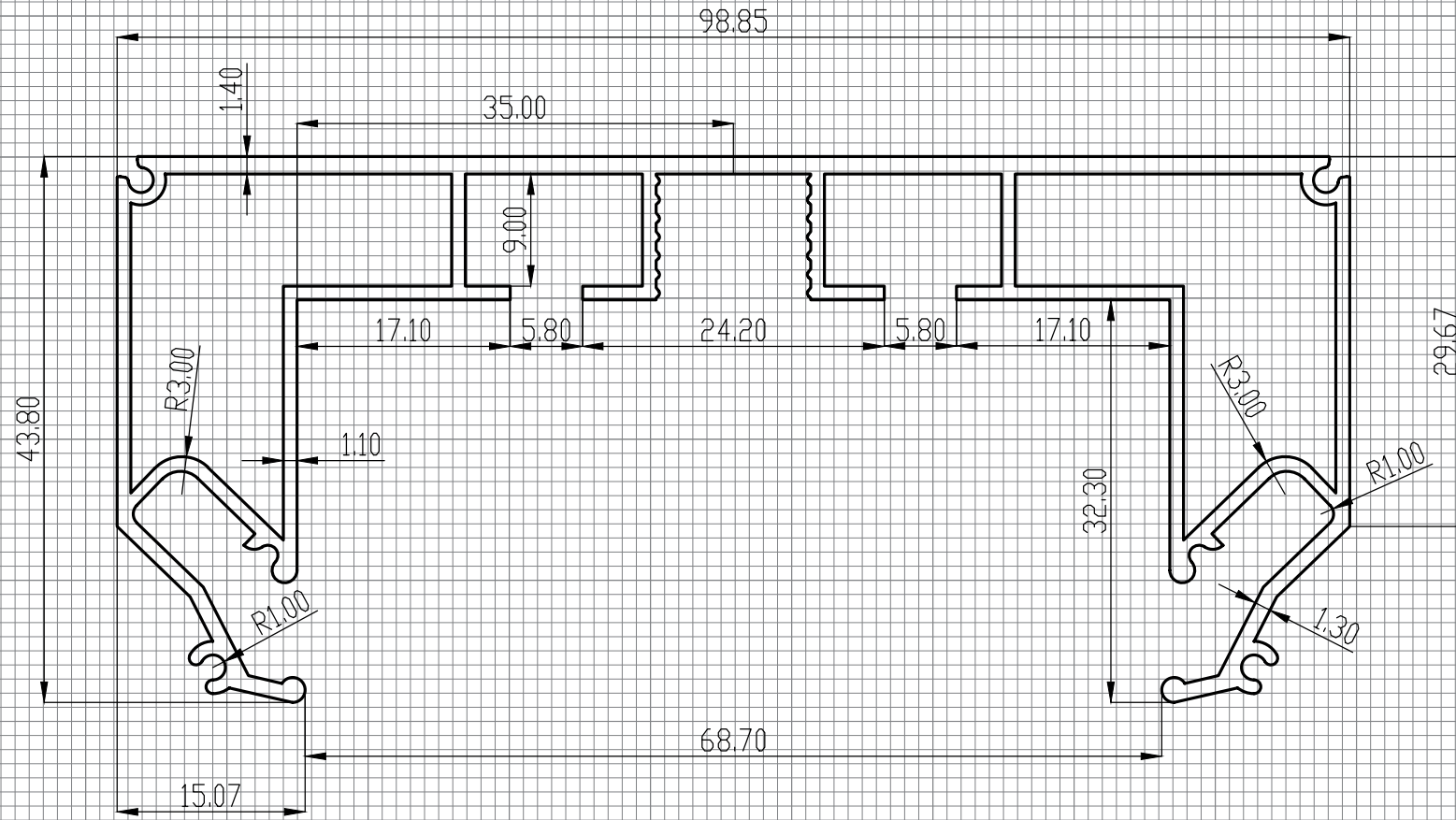
За счет конструкции
профиля, светодиодная
лента охлаждается
максимально эффективно

Универсальный карниз — разновидность дизайнерского карниза. Он представляет собой цельнометаллический профиль белого или черного цвета с двумя рядами для крепления крючков и местом для установки подсветки. Карниз имеет оптимальную ширину для того чтобы складки на шторах формировались правильно. Возможна установка светодиодной ленты для подсветки штор, которая направлена вертикально вниз и закрывается рассеивателем.

Конструкция профиля предусматривает фиксацию полотна при помощи гарпунной системы крепления. Вертикальный паз для заправки гарпуна закрывается разделительной вставкой (R).

РЕКОМЕНДАЦИИ ПО УСТАНОВКЕ

Рекомендуется для установки в любые помещения. Можно изготавливать дизайнерские карнизы различной формы. Профиль крепится к потолку при помощи анкерных уголков.



LumFer UK

| | | | | | | | | | |
|----------|------------|-----------|------|--------------------|--|------------------|--|---------------|--|
| Company: | | FINISH: | | All unmarked | | Gen. Tolerance | | Press | |
| LUMFER | | | | rad R=0.2 | | BN EN 755-9:2016 | | RU | |
| DRAWN | NAME | SIGNATURE | DATE | TITLE: | | | | | |
| CHK'D | Schmidt K | | | UK | | | | | |
| APPV'D | Hartmann F | | | | | | | | |
| | Margolin B | | | MATERIAL: | | DWG. NO. | | A4 | |
| | | | | 6063-T6 | | LF.UK | | | |
| | | | | WEIGHT: 1.227/KG/M | | SCALE: 2:1 | | SHEET: 1 OF 1 | |



Профиль
LUMFER DK

// СЕРИЯ SILVER

МАТЕРИАЛ

Алюминий

ДЛИНА

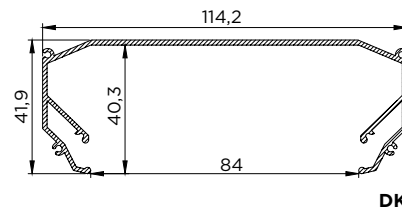
2 / 3,2 м

ЦВЕТ

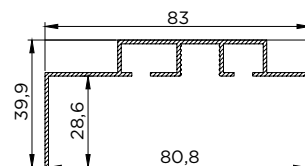
Белый / черный

НАЗНАЧЕНИЕ (ПРОДУКТЫ)

01 Двойной карниз



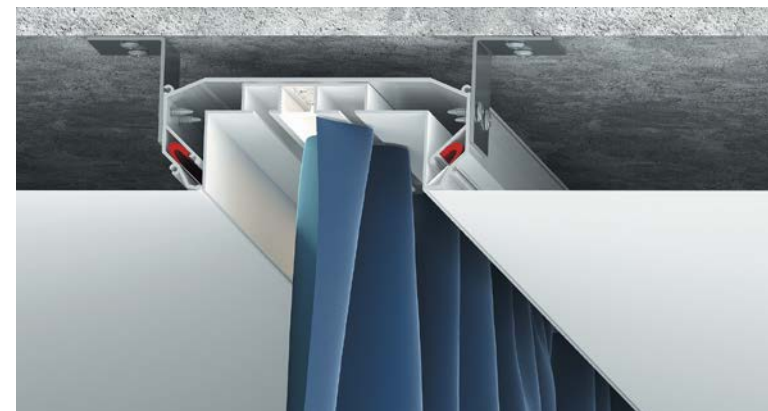
DK



VDK

Двойной карниз
LUMFER DK

// 01



Двойной карниз DK
с полотном и подсветкой

Дизайнерский карниз

Идеальный внешний вид
без заглушек

Глубина ниши 3 см

Идеальные углы конструкции
без линзы

Полная интеграция
в натяжной потолок

Конструкции могут быть
различной формы
(прямые, п- и г-образные
формы)

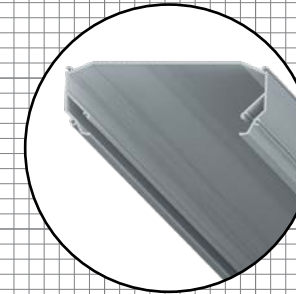
За счет конструкции профиля,
светодиодная лента
охлаждается максимально
эффективно

Двойной карниз — это двухсоставной алюминиевый карниз. Один профиль DK выполнен в виде ниши, в которой фиксируется полотно, второй — в виде алюминиевого карнизного вкладыша VDK с двумя рядами для крепления штор. Возможна установка светодиодной ленты и рассеивателя для подсветки штор. Освещение от подсветки распространяется вертикально вниз.

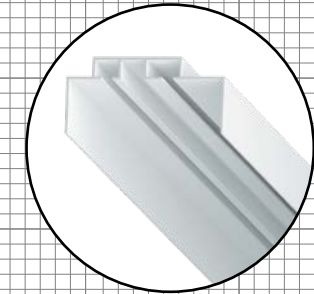
Конструкция профиля предусматривает фиксацию полотна при помощи гарпунной системы крепления. Паз для фиксации гарпуна полностью закрывается вкладышем, таким образом нет необходимости дополнительно устанавливать заглушку.

РЕКОМЕНДАЦИИ ПО УСТАНОВКЕ

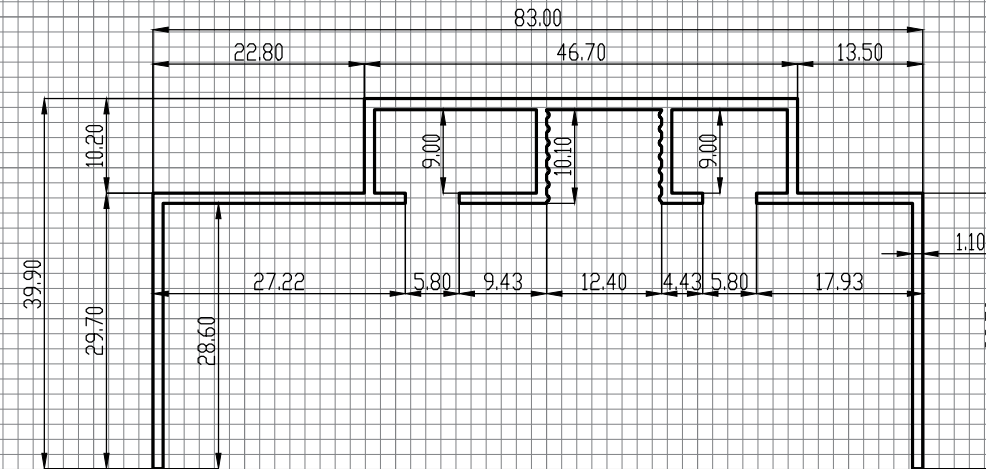
Рекомендуется для установки в любые помещения для организации дизайнерского карниза. Профиль крепится к потолку при помощи анкерных уголков.



LumFer DK



LumFer VDK



| | | | | | | | | | |
|----------|-------------|-----------|------|-------------------|--|------------------|--|--------------|--|
| Company: | | FINISH: | | All unmarked | | Gen. Tolerance | | Press | |
| LUMFER | | | | rad R=0.2 | | BN EN 755-9:2016 | | RU | |
| DRAWN | NAME | SIGNATURE | DATE | TITLE: | | | | | |
| CHK'D | Schmidt, K | | | DK | | | | | |
| APPV'D | Hartmann, F | | | LF.DK | | | | | |
| | Margolin, B | | | MATERIAL: | | DWG. NO. | | A4 | |
| | | | | 6063-T6 | | | | | |
| | | | | WEIGHT: 0.984KG/M | | SCALE: 2:1 | | SHEET 1 OF 1 | |

| | | | | | | | | | |
|----------|-------------|-----------|------|-------------------|--|------------------|--|--------------|--|
| Company: | | FINISH: | | All unmarked | | Gen. Tolerance | | Press | |
| LUMFER | | | | rad R=0.2 | | BN EN 755-9:2016 | | RU | |
| DRAWN | NAME | SIGNATURE | DATE | TITLE: | | | | | |
| CHK'D | Schmidt, K | | | VDK | | | | | |
| APPV'D | Hartmann, F | | | LF.VDK | | | | | |
| | Margolin, B | | | MATERIAL: | | DWG. NO. | | A4 | |
| | | | | 6063-T6 | | | | | |
| | | | | WEIGHT: 0.609KG/M | | SCALE: 2:1 | | SHEET 1 OF 1 | |



Профиль
LUMFER MK01

// СЕРИЯ SILVER

МАТЕРИАЛ

Алюминий

НАЗНАЧЕНИЕ (ПРОДУКТЫ)

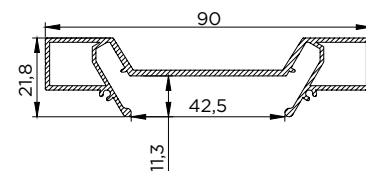
01 Мини карниз 01

ДЛИНА

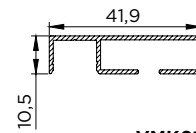
2 / 3,2 м

ЦВЕТ

Белый / черный



MK01



VMK01

Мини карниз 01
LUMFER MK01

// 01



Мини карниз 01 MK01
с полотном и подсветкой

Дизайнерский карниз

Идеальный внешний вид
без заглушек

Идеальные углы конструкции
без линзы

Полная интеграция
в натяжной потолок

Конструкции могут
быть различной формы
(прямые, п- и г-образные
формы)

За счет конструкции
профиля светодиодная
лента охлаждается
максимально эффективно

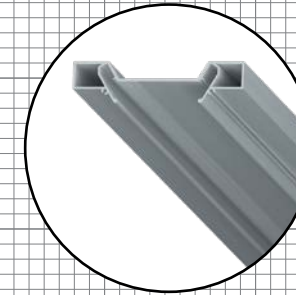
Мини карниз 01 — это двухсоставной алюминиевый карниз. Одна часть выполнена в виде профиля MK01, который крепится на потолок, вторая часть — в виде специального вкладыша VMK01.

Вкладыш VMK01 представляет собой гардину белого или черного цвета с одним рядом для крючков и местом для установки подсветки. Он устанавливается в профиль MK01 и закрывает пазы для крепления гарпуна.

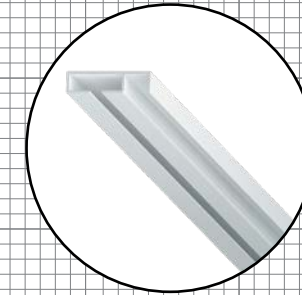
Возможна установка светодиодной ленты и рассеивателя для подсветки штор. Освещение от подсветки распространяется вертикально вниз. Конструкция профиля предусматривает фиксацию полотна при помощи гарпунной системы крепления.

РЕКОМЕНДАЦИИ ПО УСТАНОВКЕ

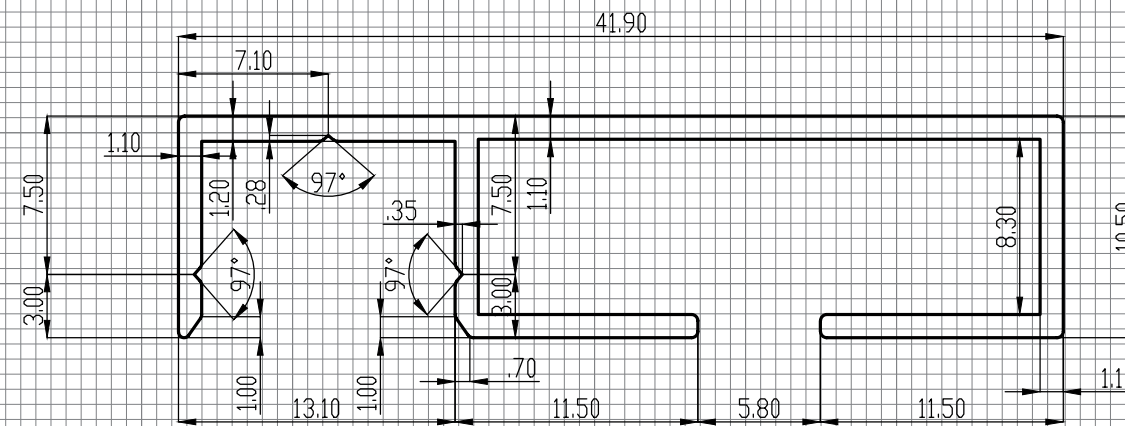
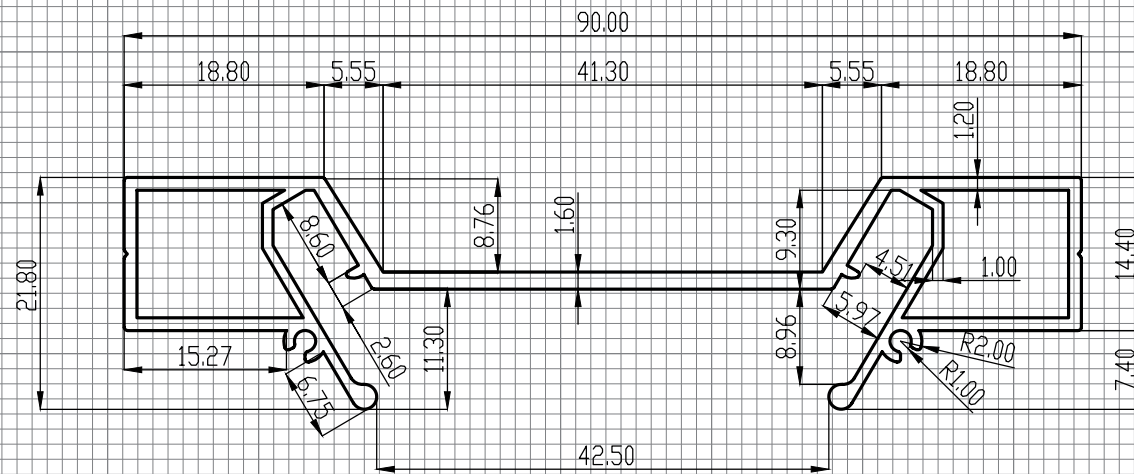
Устанавливается в любые помещения, где необходим минимальный опуск натяжного потолка — кухни, балконы, лоджии — для беспрепятственного открытия окон и дверей различных шкафчиков. Профиль MK01 крепится к потолку при помощи анкерных уголков совместно с вкладышем VMK01.



LumFer MK01



LumFer VMK01



| | | | | | | | | | |
|----------|------------|-----------|------|-------------------|--|------------------|--|--------------|--|
| Company: | | FINISH: | | All unmarked | | Gen. Tolerance | | Press | |
| LUMFER | | | | rad R=0.2 | | BN EN 755-9:2016 | | RU | |
| | NAME | SIGNATURE | DATE | TITLE: | | | | | |
| DRAWN | Schmidt K | | | MK01 | | | | | |
| CHK'D | Hartmann F | | | | | | | | |
| APPV'D | Margolin B | | | | | | | | |
| | | | | MATERIAL: | | DWG. NO. | | A4 | |
| | | | | 6063-T6 | | LF.MK01 | | | |
| | | | | WEIGHT: 0.698KG/M | | SCALE: 2:1 | | SHEET 1 OF 1 | |

| | | | | | | | | | |
|----------|------------|-----------|------|-------------------|--|------------------|--|--------------|--|
| Company: | | FINISH: | | All unmarked | | Gen. Tolerance | | Press | |
| LUMFER | | | | rad R=0.2 | | BN EN 755-9:2016 | | RU | |
| | NAME | SIGNATURE | DATE | TITLE: | | | | | |
| DRAWN | Schmidt K | | | VMK01 | | | | | |
| CHK'D | Hartmann F | | | | | | | | |
| APPV'D | Margolin B | | | | | | | | |
| | | | | MATERIAL: | | DWG. NO. | | A4 | |
| | | | | 6063-T6 | | LF.VMK01 | | | |
| | | | | WEIGHT: 0.270KG/M | | SCALE: 4:1 | | SHEET 1 OF 1 | |



Профиль
LUMFER MK02

// СЕРИЯ SILVER

МАТЕРИАЛ

Алюминий

ДЛИНА

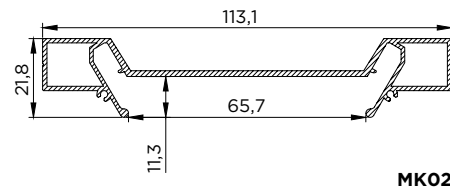
2 / 3,2 м

ЦВЕТ

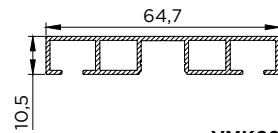
Белый / черный

НАЗНАЧЕНИЕ (ПРОДУКТЫ)

01 Мини карниз O2



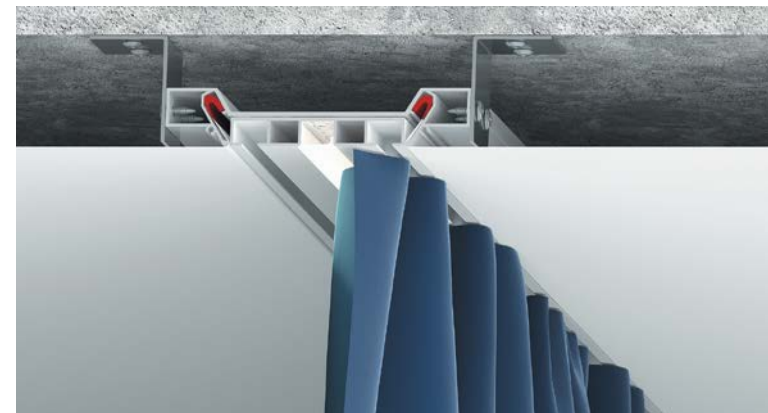
MK02



VMK02

Мини карниз O2
LUMFER MK02

// 01



Мини карниз O2 MK02
с полотном и подсветкой

Дизайнерский карниз

Идеальный внешний вид
без заглушек

Полная интеграция
в натяжной потолок

Конструкции могут
быть различной формы
(прямые, п- и г-образные
формы)

За счет конструкции
профиля светодиодная
лента охлаждается
максимально эффективно

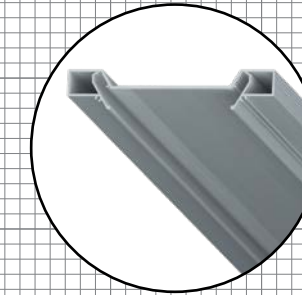
Мини карниз O2 — это двухсоставной алюминиевый карниз. Одна часть выполнена в виде профиля MK02, который крепится на потолок, вторая часть — в виде специального вкладыша VMK02.

Вкладыш VMK02 представляет собой гардину белого или черного цвета с двумя рядами для крючков и местом для установки подсветки. Он устанавливается в профиль MK02 и закрывает пазы для крепления гарпуна.

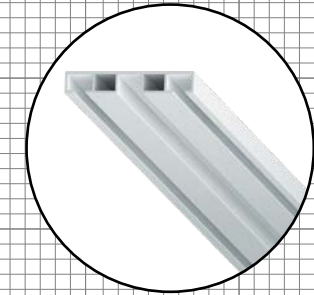
Возможна установка светодиодной ленты и рассеивателя для подсветки штор. Освещение от подсветки распространяется вертикально вниз. Конструкция профиля предусматривает фиксацию полотна при помощи гар-пунной системы крепления.

РЕКОМЕНДАЦИИ ПО УСТАНОВКЕ

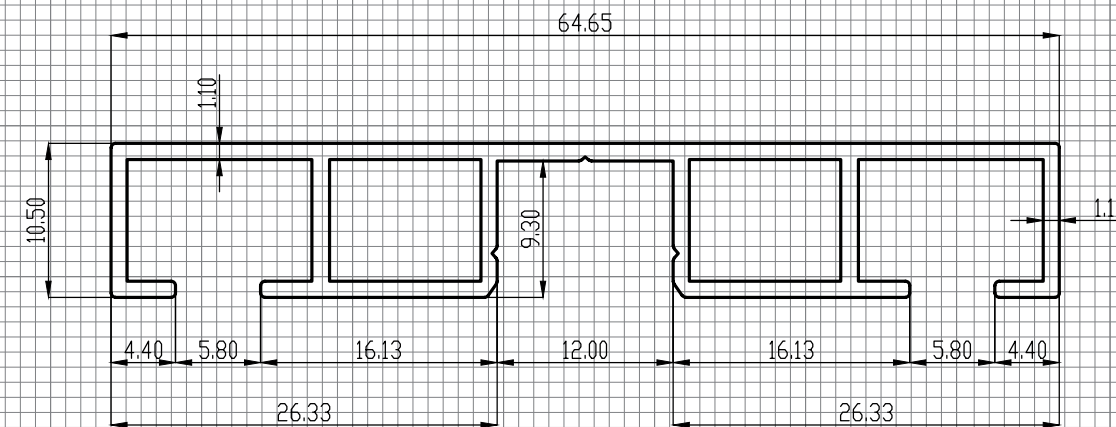
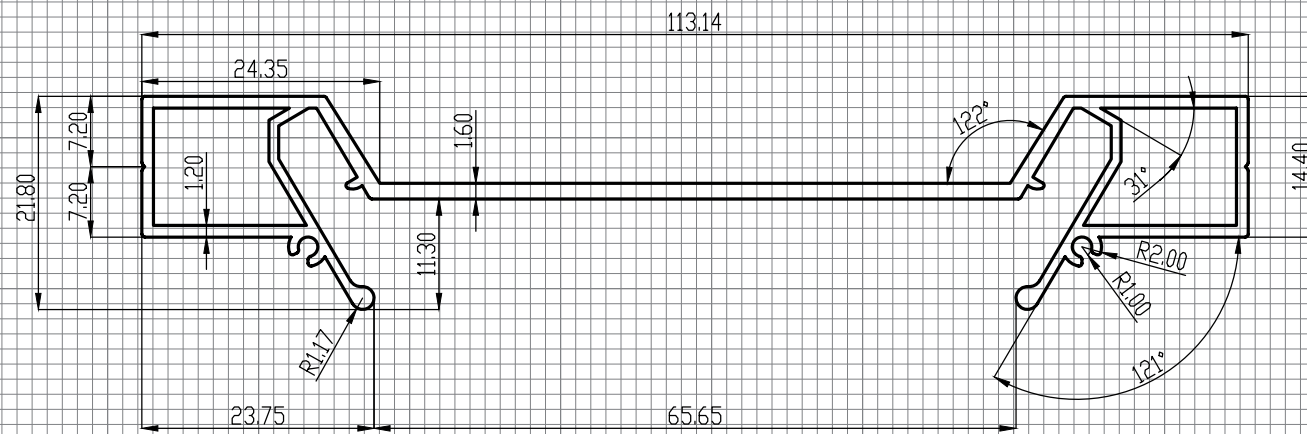
Устанавливается в любые помещения, где необходим минимальный опуск натяжного потолка — кухни, балконы, лоджии — для беспрепятственного открытия окон и дверей различных шкафчиков. Профиль MK02 крепится к потолку при помощи анкерных уголков совместно с вкладышем VMK02.



LumFer MK02

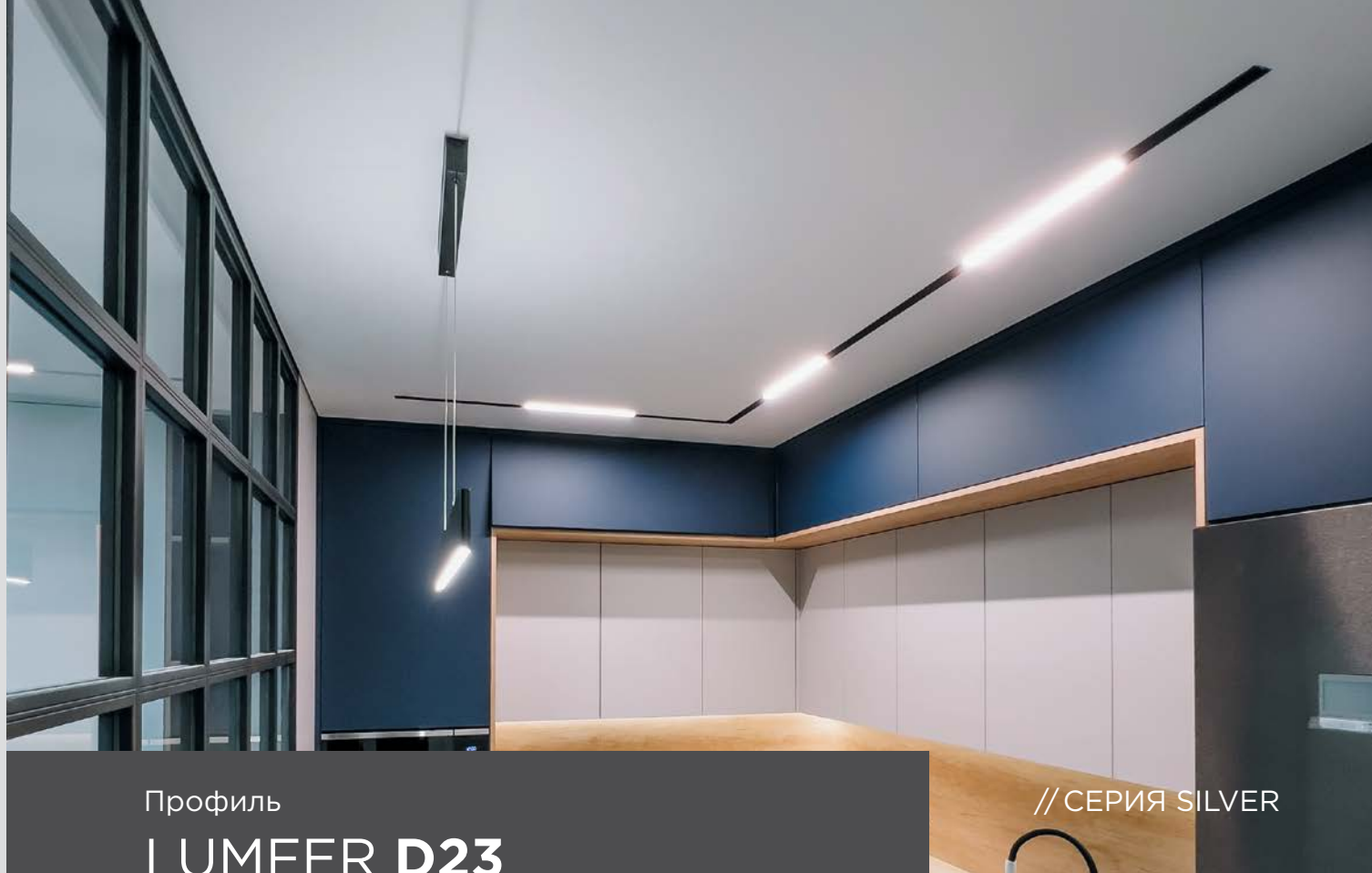


LumFer VMK02



| | | | | | | | | | |
|----------|-------------|-----------|------|--------------|--|------------------|--|------------|--|
| Company: | | FINISH: | | All unmarked | | Gen. Tolerance | | Press | |
| LUMFER | | | | rad R=0.2 | | BN EN 755-9:2016 | | RU | |
| DRAWN | NAME | SIGNATURE | DATE | TITLE: | | | | | |
| CHK'D | Schmidt, K | | | MK02 | | | | | |
| APPV'D | Hartmann, F | | | LF.MK02 | | | | | |
| | Margolin, B | | | DWG. NO. | | A4 | | | |
| | | | | MATERIAL: | | 6063-T6 | | | |
| | | | | WEIGHT: | | 0.855KG/M | | SCALE: 2:1 | |
| | | | | SHEET: 1 | | OF: 1 | | | |

| | | | | | | | | | |
|----------|-------------|-----------|------|--------------|--|------------------|--|------------|--|
| Company: | | FINISH: | | All unmarked | | Gen. Tolerance | | Press | |
| LUMFER | | | | rad R=0.2 | | BN EN 755-9:2016 | | RU | |
| DRAWN | NAME | SIGNATURE | DATE | TITLE: | | | | | |
| CHK'D | Schmidt, K | | | VMK02 | | | | | |
| APPV'D | Hartmann, F | | | LF.VMK02 | | | | | |
| | Margolin, B | | | DWG. NO. | | A4 | | | |
| | | | | MATERIAL: | | 6063-T6 | | | |
| | | | | WEIGHT: | | 0.468KG/M | | SCALE: 3:1 | |
| | | | | SHEET: 1 | | OF: 1 | | | |



Профиль
LUMFER D23

// СЕРИЯ SILVER

МАТЕРИАЛ

Алюминий

ДЛИНА

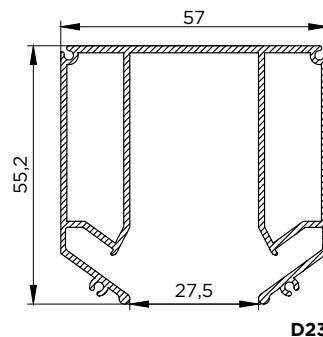
2 м

ЦВЕТ

Неокрашенный

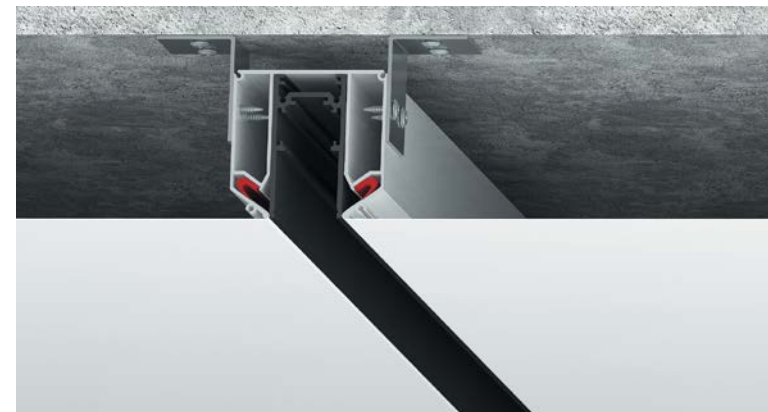
НАЗНАЧЕНИЕ (ПРОДУКТЫ)

01 Система освещения
Track S23



Система освещения Track S23
LUMFER D23

// 01



Система освещени Track S23
D23 с полотном

Может служить как основным,
так и дополнительным
освещением

Возможность менять
и яркость, и температуру
света светильников
от 3000 до 6000 кельвинов

Питающее напряжение
в 48 вольт подается
на токопроводящий провод,
проходящий внутри
алюминиевого корпуса

Шинопровод безопасен
при эксплуатации и замене
светильников

Для обеспечения надежного
контакта светильники
оснащены механическими
фиксаторами

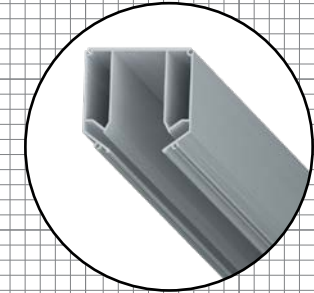
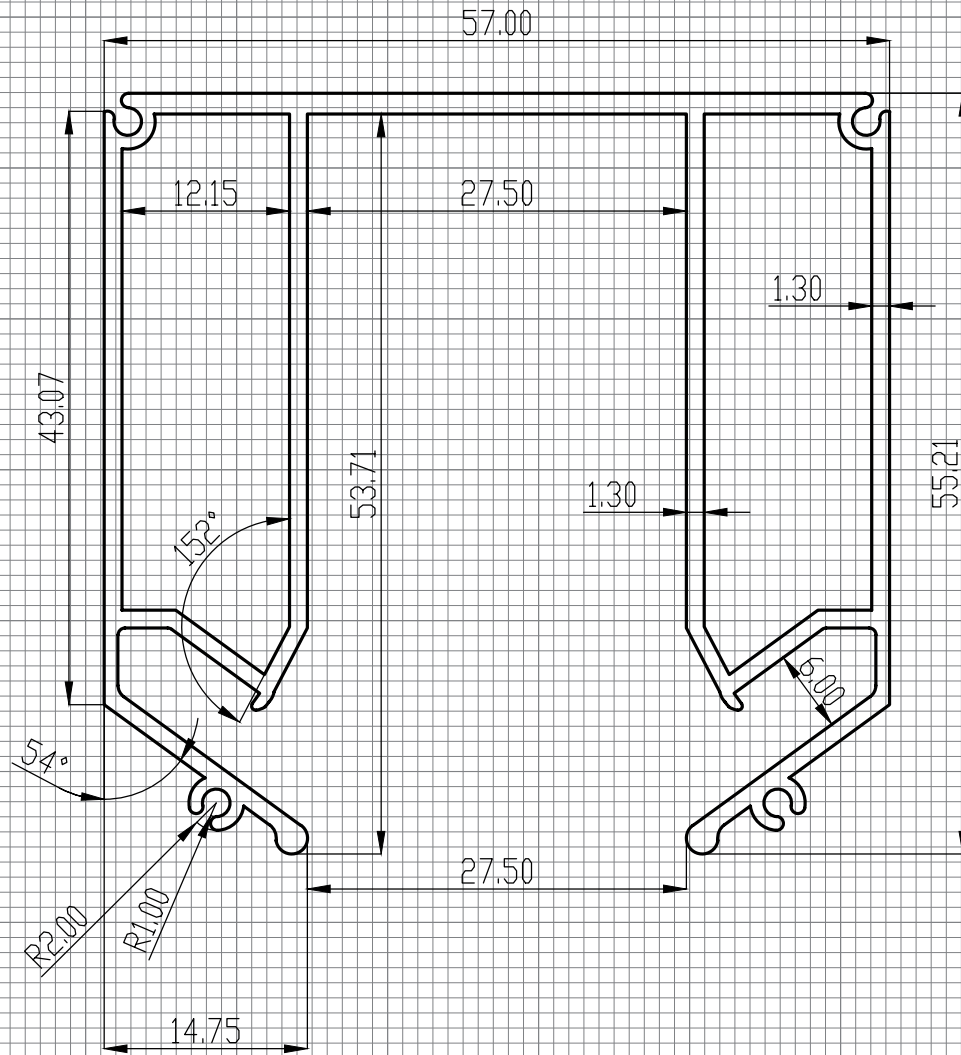
Позволяет менять
расположение и добавлять
количество светильников
в любой момент,
без проведения каких-
либо электромонтажных
работ и без привлечения
специалистов

Система освещения Track S23 — современная технология
установки трековых светильников, позволяющая создавать
различные сцены освещения.

Профиль D23 — специальный монолитный профиль
для интеграции шинопровода серии S23. Трековая система
питается от напряжения 48 вольт, преобразованного
при помощи блоков питания, которые устанавливаются
дополнительно.

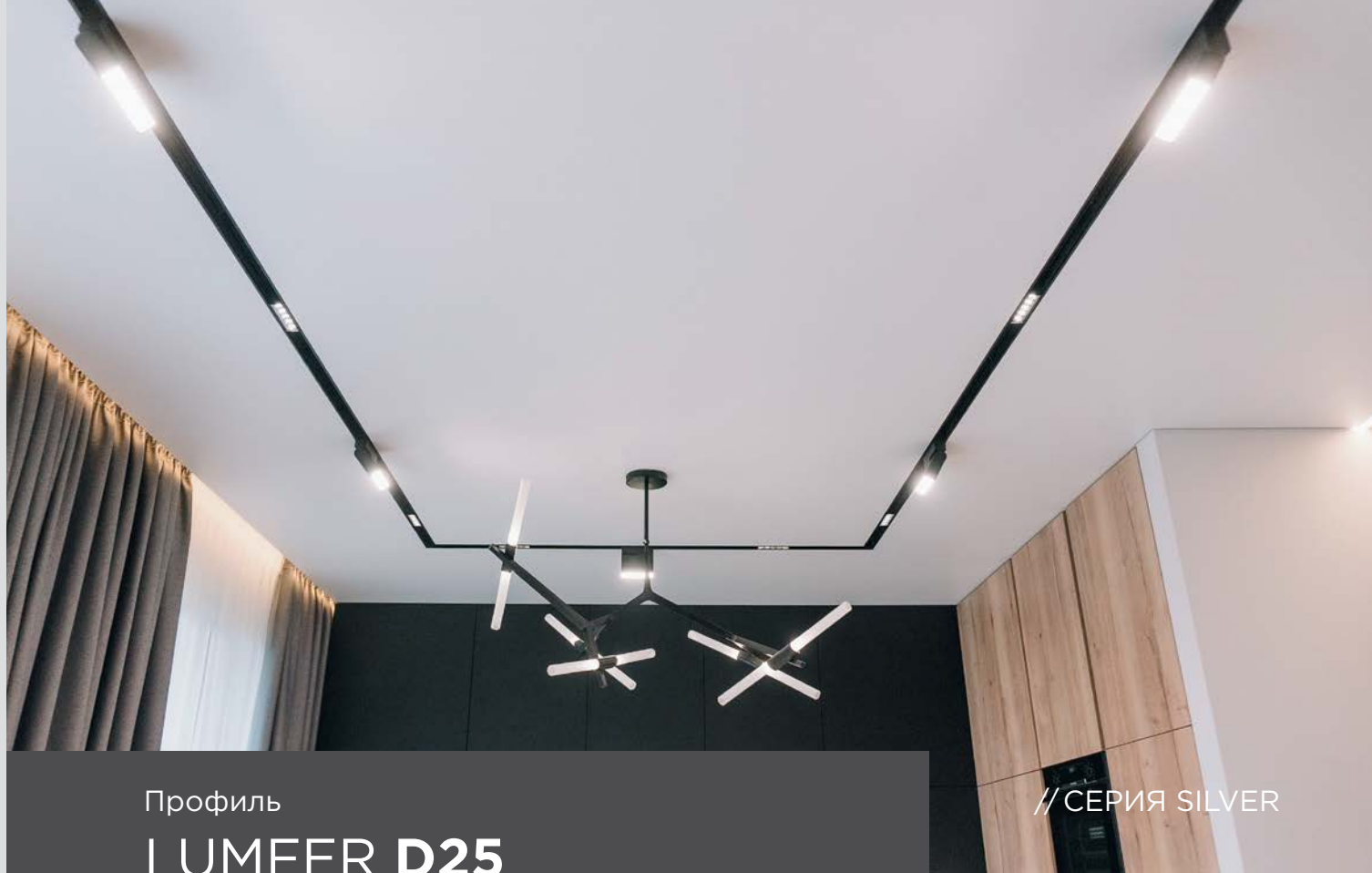
РЕКОМЕНДАЦИИ ПО УСТАНОВКЕ

Трековая система может выступать в качестве основного
освещения и дополнительного дизайнерского декора потолка.
Может устанавливаться во все типы помещений.



LumFer D23

| | | | | | | | |
|----------|------------|-----------|------|-------------------|----------------|--------------|-------|
| Company: | | FINISH: | | All unmarked | Gen. Tolerance | | Press |
| LUMFER | | rad R=0.2 | | BN EN 755-9:2016 | | RU | |
| DRAWN | NAME | SIGNATURE | DATE | TITLE: | | | |
| CHK'D | Schmidt K | | | D23 | | | |
| APPV'D | Hartmann F | | | | | | |
| | Margolin B | | | MATERIAL: | | DWG. NO. | |
| | | | | 6063-T6 | | LF.D23 | |
| | | | | WEIGHT: 1.069KG/M | | SCALE: 2:1 | |
| | | | | | | SHEET 1 OF 1 | |
| | | | | | | A4 | |



Профиль
LUMFER D25

// СЕРИЯ SILVER

МАТЕРИАЛ

Алюминий

ДЛИНА

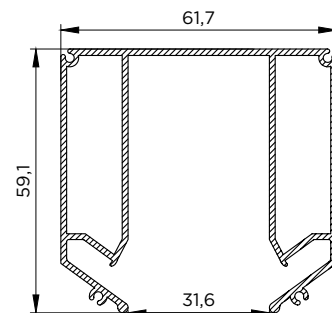
2 м

ЦВЕТ

Неокрашенный

НАЗНАЧЕНИЕ (ПРОДУКТЫ)

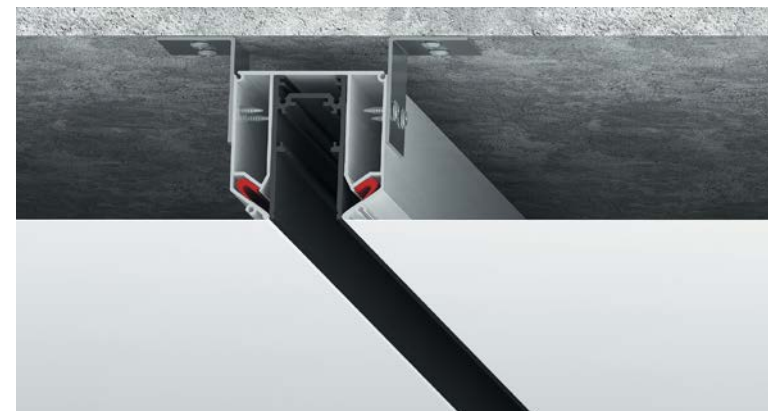
01 Система освещения Track S25



D25

Система освещения Track S25
LUMFER D25

// 01



Система освещения Track S25
D25 с полотном

Может служить как основным, так и дополнительным освещением

Возможность менять и яркость, и температуру света светильников от 3000 до 6000 кельвинов

Шинопровод безопасен при эксплуатации и замене светильников

Для подключения к электрической сети не требуется дополнительный блок питания, все светильники серии S25 имеют встроенный блок питания с индивидуальным адресным управлением и управляются с пульта д/у.

Для обеспечения надежного контакта светильники оснащены механическими фиксаторами

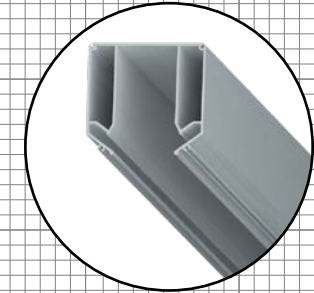
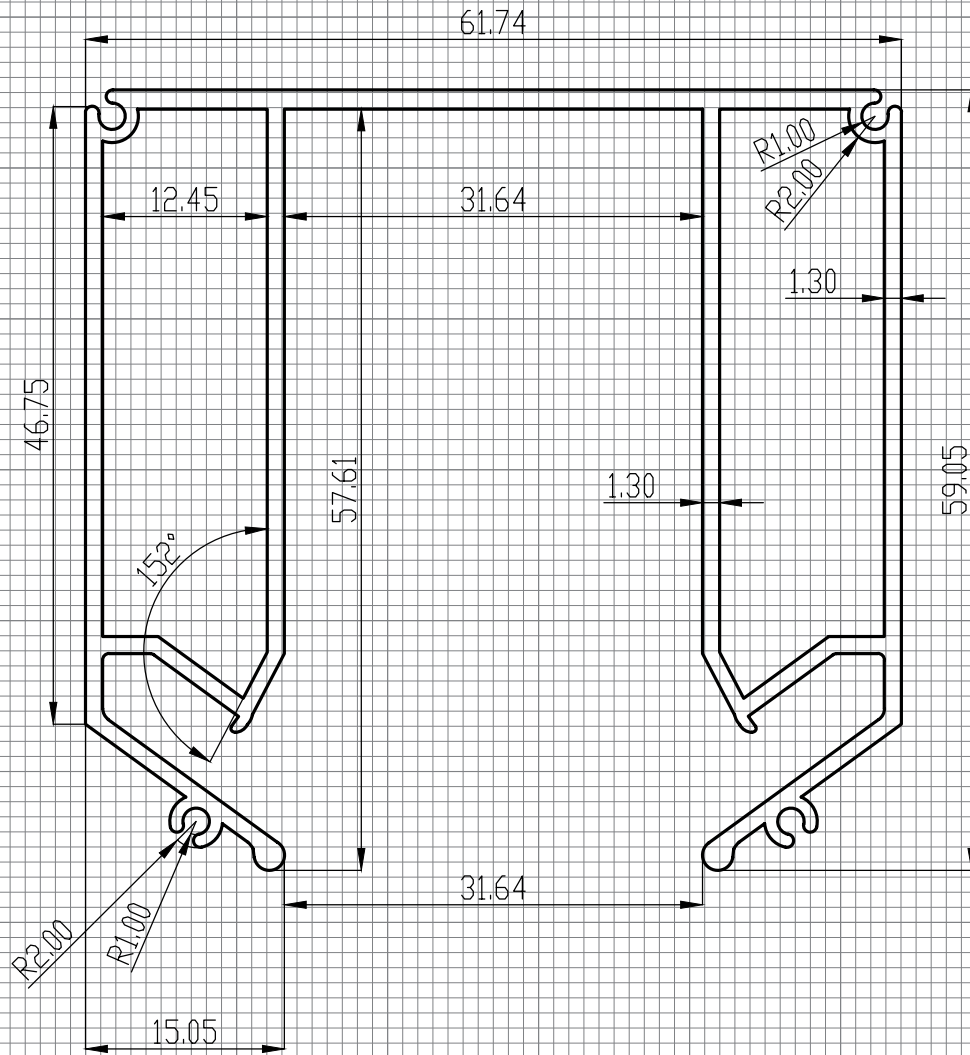
Позволяет менять расположение и добавлять количество светильников в любой момент, без проведения каких-либо электромонтажных работ и без привлечения специалистов

Система освещения Track S25 — современная технология установки трековых светодиодных светильников, позволяющая создавать различные сцены освещения.

Профиль D25 — специальный монолитный профиль для интеграции шинопровода серии S25.

РЕКОМЕНДАЦИИ ПО УСТАНОВКЕ

Трековая система может выступать в качестве основного освещения и дополнительного дизайнерского декора потолка. Может устанавливаться во все типы помещений.



LumFer D25

| | | | | | | | | | |
|----------|------------|-----------|------|-------------------|--|------------------|--|--------------|--|
| Company: | | FINISH: | | All unmarked | | Gen. Tolerance | | Press | |
| LUMFER | | | | rad R=0.2 | | BN EN 755-9:2016 | | RU | |
| DRAWN | NAME | SIGNATURE | DATE | TITLE: | | | | | |
| CHK'D | Schmidt K | | | D25 | | | | | |
| APP'V'D | Hartmann F | | | | | | | | |
| | Margolin B | | | MATERIAL: | | DWG. NO.: | | A4 | |
| | | | | 6063-T6 | | LF.D25 | | | |
| | | | | WEIGHT: 1.146KG/M | | SCALE: 2:1 | | SHEET 1 OF 1 | |



Профиль
LUMFER IT01

МАТЕРИАЛ

Алюминий

ДЛИНА

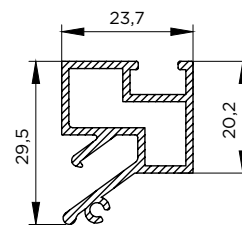
2 м

ЦВЕТ

Неокрашенный

НАЗНАЧЕНИЕ (ПРОДУКТЫ)

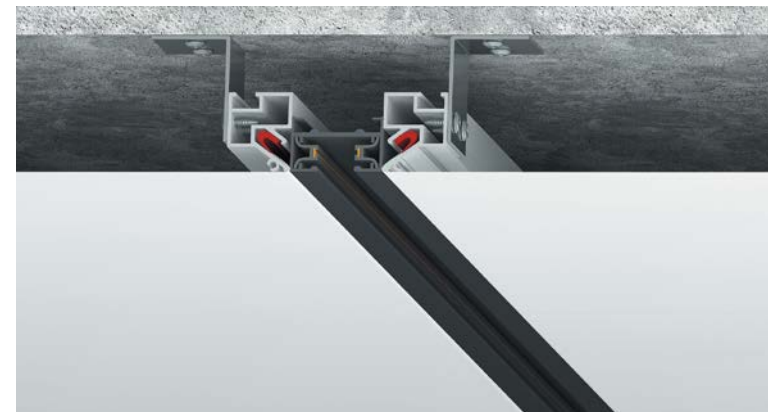
- 01** Установка трековых систем
- 02 Производство ревизионных люков
- 03 Обход потолочных кондиционеров
- 04 Обход щелевых диффузоров



IT01

Интегратор
LUMFER IT01

// 01



Интегратор IT01
с полотном

Универсальный профиль,
который имеет широкое
применение

Простота и удобство
установки

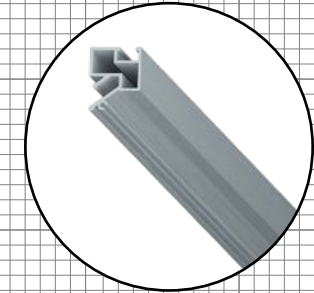
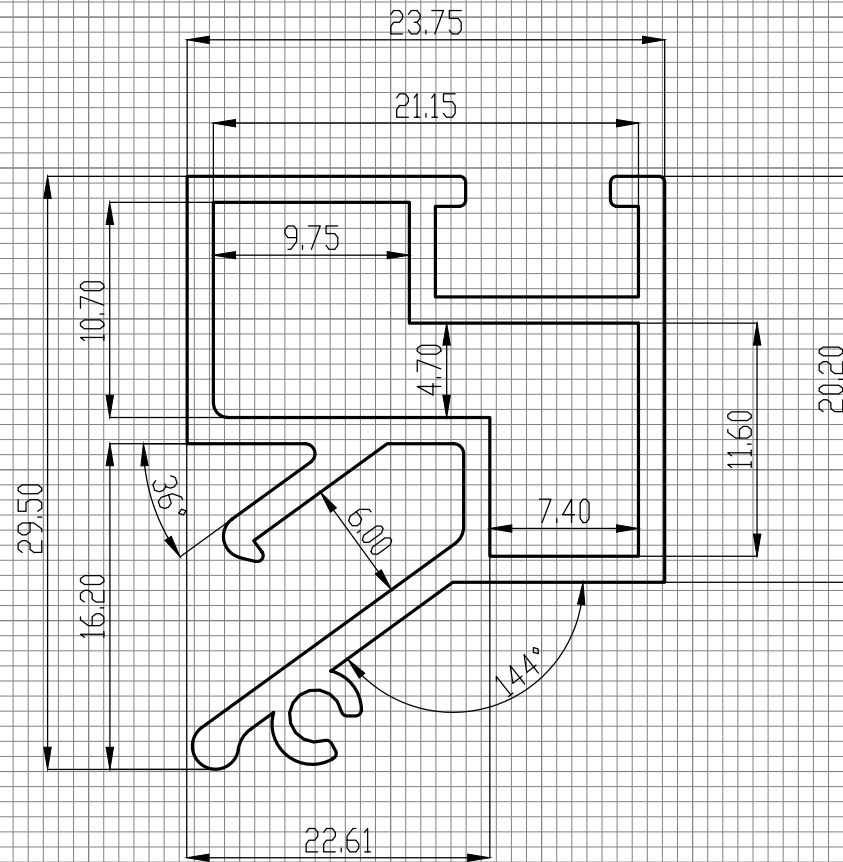
Обход систем вентиляции
воздуха

Профиль-интегратор специально разработан для интеграции в натяжной потолок трековых систем, щелевых диффузоров, изготовления ревизионных люков.

Конструкция профиля предусматривает фиксацию полотна при помощи гарпунной системы крепления.

РЕКОМЕНДАЦИИ ПО УСТАНОВКЕ

Профиль применяется для интеграции трековых систем, светового оборудования, обхода потолочных кондиционеров, обхода щелевых диффузоров.



LumFer ITO1

| | | | | | | | | | |
|----------|------------|-----------|------|--------------|--|------------------|--|--------------|--|
| Company: | | FINISH: | | All unmarked | | Gen. Tolerance | | Press | |
| LUMFER | | | | rad R=0.2 | | BN EN 755-9:2016 | | RU | |
| DRAWN | NAME | SIGNATURE | DATE | TITLE: | | | | | |
| CHK'D | Schmidt K | | | ITO1 | | | | | |
| APP'V'D | Hartmann F | | | | | | | | |
| | Margolin B | | | MATERIAL: | | DWG. NO. | | A4 | |
| | | | | 6063-T6 | | LF.ITO1 | | | |
| | | | | WEIGHT: | | SCALE: 3:1 | | SHEET 1 OF 1 | |



Профиль
LUMFER LB01

// СЕРИЯ SILVER

МАТЕРИАЛ

Алюминий

ДЛИНА

3,2 м

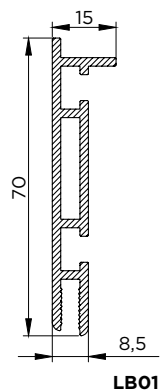
ЦВЕТ

Неокрашенный

НАЗНАЧЕНИЕ (ПРОДУКТЫ)

01 Встраиваемый светильник

02 Световой короб



Встраиваемый светильник

LUMFER LB01

// 01



Встраиваемый светильник LB01
с полотном

Полная интеграция
в натяжной потолок

Используется как основной
источник света

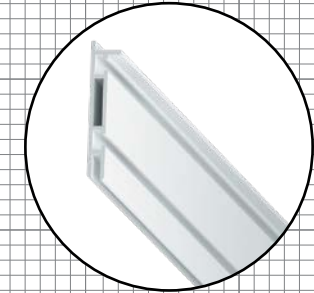
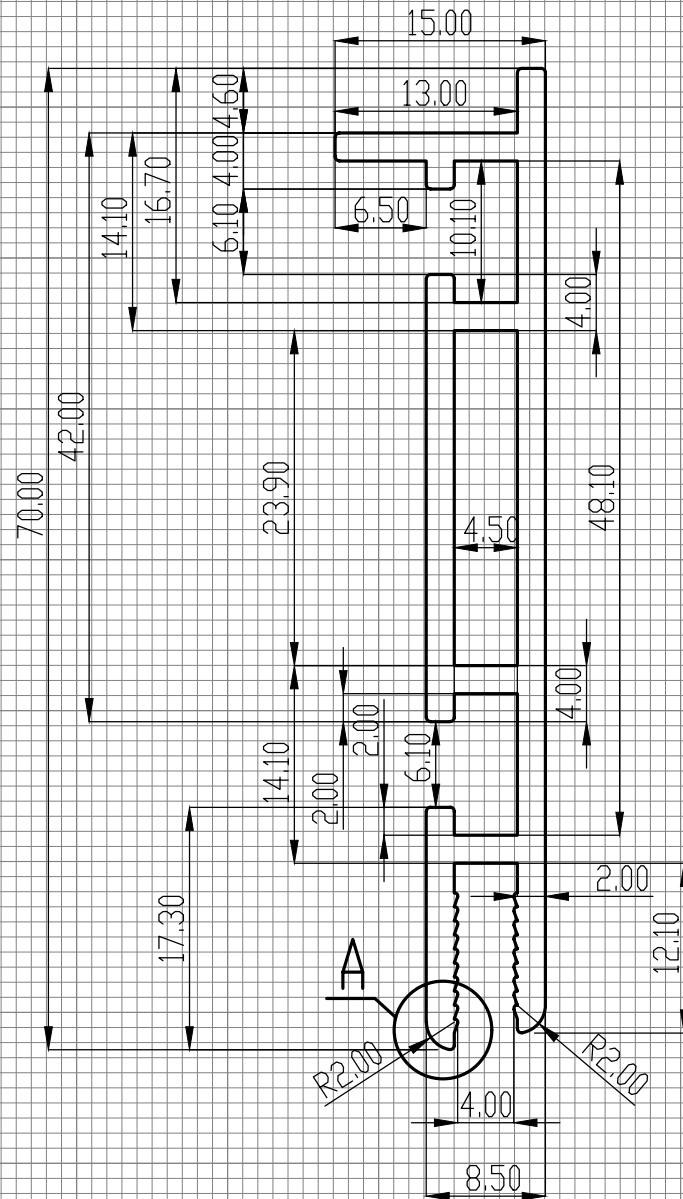
Легкость смены свето-
пропускающего слоя

Светильник установлен
без заглушки по периметру

Встраиваемый светильник: профиль применяется совместно с профилем ВР01 для изготовления встраиваемых светильников. Изготавливается короб из профиля ВР01, в центральной части которого монтируются светодиодные линейки в качестве источника света. Далее крепится LB01, в который при помощи канта ПВХ монтируется полупрозрачное полотно. Таким образом получается встраиваемый светильник, полностью интегрированный в натяжной потолок без заглушки и зазоров.

РЕКОМЕНДАЦИИ ПО УСТАНОВКЕ

Рекомендуется для установки в помещения различного назначения в качестве основного источника света. Может быть различной формы без закруглённых участков: квадратный, прямоугольный, шестиугольный и т.д.



LumFer LB01

| | | | | | | | | | |
|----------|--|-------------------|--|------------------|--|----------------|--|-------|--|
| Company: | | FINISH: | | All unmarked | | Gen. Tolerance | | Press | |
| LUMFER | | rad R=0.2 | | BN EN 755-9:2016 | | RU | | | |
| DRAWN: | | SIGNATURE: | | DATE: | | TITLE: | | | |
| CHK'D: | | MARGOLIN B | | | | LB01 | | | |
| APPV'D: | | MATERIAL: | | DWG. NO.: | | LF.LB01 | | A4 | |
| | | 6063-T6 | | | | | | | |
| | | WEIGHT: 0.800KG/M | | SCALE: 2:1 | | SHEET: 1 OF 1 | | | |



Профиль
LUMFER LB01

// СЕРИЯ SILVER

МАТЕРИАЛ

Алюминий

ДЛИНА

3,2 м

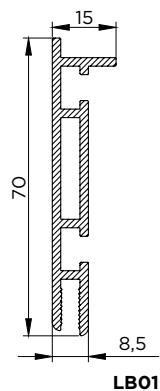
ЦВЕТ

Неокрашенный

НАЗНАЧЕНИЕ (ПРОДУКТЫ)

01 Встраиваемый светильник

02 Световой короб



Световой короб
LUMFER LB01

// 02



Световой короб LB01 с полотном

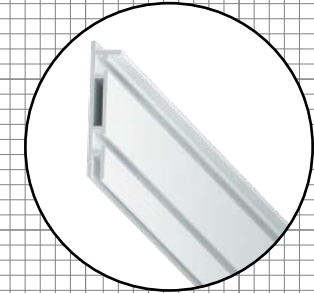
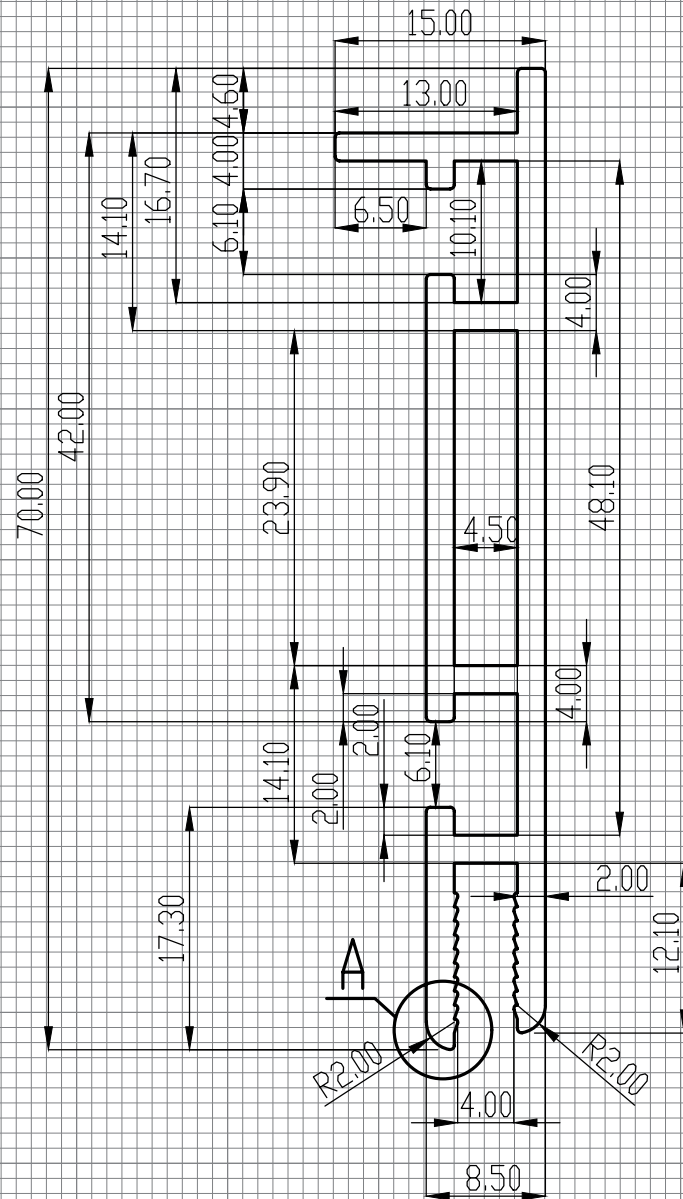
Легкость смены светопропускающего материала (экрана)

Короб без заглушки по периметру

Световой короб: применяется для изготовления рекламных световых коробов, которые можно размещать в торговых центрах или для наружной рекламы. Задняя стенка изготавливается из композитного материала. В качестве источника света применяются светодиодные линейки. Полотно фиксируется при помощи канта ПВХ по периметру конструкции.

РЕКОМЕНДАЦИИ ПО УСТАНОВКЕ

Применяется для изготовления коробов для внутренней и наружной рекламы. Легкий монтаж и демонтаж лицевого полупрозрачного материала.



LumFer LB01

| | | | | | | | | | |
|----------|--|-------------------|--|------------------|--|----------------|--|-------|--|
| Company: | | FINISH: | | All unmarked | | Gen. Tolerance | | Press | |
| LUMFER | | rad R=0.2 | | BN EN 755-9:2016 | | RU | | | |
| DRAWN: | | SIGNATURE: | | DATE: | | TITLE: | | | |
| CHK'D: | | MATERIAL: | | DWG. NO.: | | LB01 | | | |
| APPV'D: | | 6063-T6 | | LF.LB01 | | A4 | | | |
| | | WEIGHT: 0.800KG/M | | SCALE: 2:1 | | SHEET 1 OF 1 | | | |